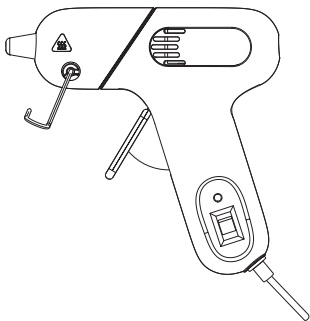


deli得力

使用说明书

热熔胶枪

YC706、YC707、YC709、HT820



一、温馨提示

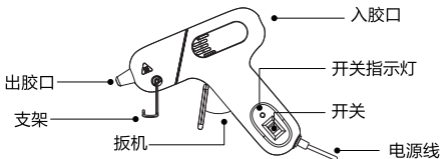
- 1.器具不打算由存在肢体、感官或精神能力缺陷或缺少使用经验和知识的人(包括儿童)使用,除非有负责他们安全的人对他们进行与器具使用有关的监督或指导。应照看好儿童,确保他们不玩耍本器具。如果电源软线损坏,为了避免危险,必须由制造商、其维修部或类似部门的专业人员更换。
- 2.使用前检查电源线是否有损坏,电源电压是否符合要求,电源线插头与电源插座是否接触良好。
- 3.避免在潮湿的环境下使用热熔胶枪,可能会导致触电。
- 4.胶枪采用耐用材料首次加热可能出现冒烟现象,使用一段时间后消失。
- 5.若使用过程中需暂停工作15分钟以上,请切断电源,胶枪使用过程中不可举高胶枪,枪嘴不可朝上,以免胶棒向后熔化导致溢胶或倒胶。
- 6.禁止将已使用的胶棒从胶枪尾部拔出;胶枪不使用时应放置于干燥通风处,避免潮湿损坏。
- 7.非专业人员不可自行拆卸热熔胶枪。
- 8.使用过程中,请将家用电器的电源插头完全插入电源插座中,并保持电源插头与插座接触良好。
- 9.当需要使用延长线电源插座时,请使用符合国家标准要求的延长线电源插座。
- 10.人员离开现场时,请将电源断开。
- 11.产品出现异常噪声、异常气味、异常高温或故障时,请立即停止使用,关闭开关,断开电源。
- 12.电子产品不能直接丢入垃圾桶,请通过有资质的单位进行回收处理;不当利用或者处置可能会对环境 and 人体健康造成影响。

二、产品特性

- 1.本产品采用PTC陶瓷发热芯,加热速度快,自动恒温,避免枪膛过热对产品本身、使用环境及使用者造成损害。
- 2.本产品采用带止胶阀喷嘴,预热及使用过程中不易漏胶。

三、技术参数

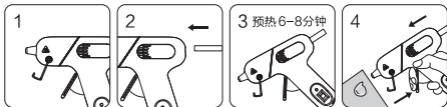
货号	电压	频率	适用胶棒直径
YC706、YC707 YC709、HT820	220V~	50Hz	7mm



(图片仅供参考, 请以实物为准)

四、操作步骤

1. 使用前将支架按图示进行安装；
2. 再将胶棒从胶枪后部插入；
3. 接通电源，打开开关，开始预热6-8分钟；
4. 扣动扳机使胶棒向胶枪内部运动，直至胶水流出；将胶水涂至粘接处。



五、维修指南

专业人员维护项目	维修方法
指示灯不亮	专业人员需断开电源后检查防止触电，拆开胶枪查看电路通断情况，若有脱焊断路将电路重新连接后使用。不能对任何部件进行更换。
不预热	
备注：产品技术参数见产品包装标识。	

六、保养与维护

- 1、使用干净的布去除污垢、灰尘、油污或油脂
- 2、请拔下电源插头后再对胶枪进行保养与维护



产品保修卡

保修条例：

敬爱的用户：

感谢您使用得力品牌产品。为了更方便的为您服务，请仔细阅读维修规定并认真填写保修卡，同时注意保管好保修卡。感谢您的支持！

维修规定：

- 1.自购买日起，一年内正常使用状态下，产品如发生故障，本公司负责免费维修。
- 2.保修期的起始日期以产品购买日期与发票为准。
- 3.维修时请出示产品保修卡与发票。
- 4.请妥善保管此保修卡，遗失不补，所填购买日期须与发票号标注相符，否则无效。
- 5.此卡不得涂改，否则无效。
- 6.超过保修日期或者不属于免费维修的产品，本公司维修服务中心仍然热情为您服务。

下列情况之一者不属于免费维修范围

- 1.超过保修期限的产品。
- 2.不能提供购买发票或者有效凭证者。
- 3.外观因使用而自然浮旧，而消费者要求更新者。
- 4.由于没有按照说明书上要求使用而造成故障者。
- 5.由于跌落、碰撞而造成故障者。
- 6.由于自行装拆修理而造成故障者。
- 7.由于商业陈列的样品、处理品，进行过性能超负荷实验的产品。

本卡随商品一同发放，一机一卡，为保证您能充分享有本公司提供的免费保修服务之权利，请妥善保管此卡，遗失不补。

购货日期：_____年__月__日

全国服务热线:400-185-0555

商品信息	商品名称		出厂编号			
	商品型号		生产日期			
客户信息	单位名称			联系人		
	地 址			联系电话		
销售信息	销售商名称			联系人		
	地 址			联系电话		
	销售日期			发票号码		
维修记录	故障情况	维修结果	客户签字	维修人签字	日期	

此联沿虚线剪下，由经销商保管

商品信息	商品名称		出厂编号			
	商品型号		生产日期			
客户信息	单位名称			联系人		
	地 址			联系电话		
销售信息	销售商名称			联系人		
	地 址			联系电话		
	销售日期			发票号码		
维修记录	故障情况	维修结果	客户签字	维修人签字	日期	

产品中有害物质的名称及含有的信息表

部件名称	有害物质									
	铅 (Pb)	汞 (Hg)	镉 (Cd)	六价铬 (Cr ⁶⁺)	多溴联苯 (PBBs)	多溴二 苯醚 (PBDEs)	邻苯二 甲酸二 正丁酯 (DBP)	邻苯二 甲酸二 异丁酯 (DIBP)	邻苯二 甲酸丁 苯酯 (BBP)	邻苯二 甲酸二 (2-乙基 己酯 (DEHP)
外壳	○	○	○	○	○	○	○	○	○	○
枪膛	○	○	○	○	○	○	○	○	○	○
PTC	X	○	○	○	○	○	○	○	○	○
硅胶套	○	○	○	○	○	○	○	○	○	○
弹簧	○	○	○	○	○	○	○	○	○	○
插头	○	○	○	○	○	○	○	○	○	○
电源线	○	○	○	○	○	○	○	○	○	○

注1: ○: 表示该有害物质在该部件所有均质材料中的含量均不超出电器电子产品有害物质限制使用国家标准要求。

X: 表示该有害物质至少在该部件的某一均质材料中的含量超出电器电子产品有害物质限制使用国家标准要求。

注2: 以上未列出的部件,表明其有害物质含量均不超出电器电子产品有害物质限制使用国家标准要求。



中华人民共和国境内销售的所有电器电子产品必须标识此标志,标志内的数字代表在正常使用状态下的电器电子产品的环保使用期限。

合格证

检验员: _____

生产日期: _____

得力集团有限公司
DELI GROUP CO., LTD.
地址:浙江省宁波市宁海县得力工业园

全国服务热线: 400-185-0555
Http://www.nbdeli.com
MADE IN CHINA

保留备用

版本: 3.1

日期: 2026年3月