

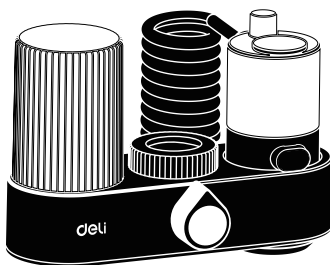
特别申明:

此说明书已经过严格仔细的检查和审核,但仍不排除有文字拼写及技术的疏忽和错误。对于此类疏忽和错误将于新版说明书中修正且不另行通知。此说明书版权归本公司所有,任何其他单位和个人不得修改。

deli得力

# 使用说明书

LD480系列通用使用说明  
龙头净水器



(产品以包装内实物为准)  
请仔细阅读本使用手册,以便更好的发挥产品性能

## 合格证

检验员: \_\_\_\_\_  
生产日期: \_\_\_\_\_

得力集团有限公司  
DELI GROUP CO., LTD.  
地址:浙江省宁波市宁海县得力工业园  
全国服务热线:400-185-0555  
Http://www.nbdeli.com  
MADE IN CHINA



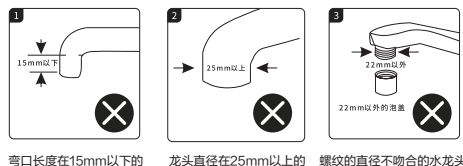
保留备用

版本: 1.0  
日期: 2026年1月

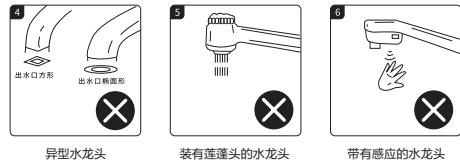
## 一 注意事项

- 产品电子说明书请登录得力官网-服务与支持-产品资料下载中获取(官方地址 <http://www.nbdeli.com>)
- 在首次使用复合滤芯时请先放水一段时间,让自来水通过滤芯流出至水清澈为止,因滤芯内的活性炭在运输过程中产生碰撞而造成部分细小炭粉尘,出水呈现黑色属于正常情况。
- 过滤后的水均为净化水(只适用于洗菜、洗米、煮饭等用途,不建议直饮)如长时间停用净化水时请先排放1分钟的净化水后,方可正常使用过滤出来的水质。
- 为了延长滤芯的使用寿命,用完全净化水后将开关锁定在原始水处。
- 请不要在水温高于38℃的情况下使用滤芯净化水,以免损坏滤芯。
- 本产品适用于市政自来水,不明水源请谨慎使用。
- 为达到更好净水效果请及时更换滤芯进行使用。
- 注意自来水的水压范围约0.1-0.4MPa,避免水压过高以免损坏净水器。

注: 以下是无法安装净水器的龙头, 请仔细辨别, 以免造成您的不便



窄口长度在15mm以下的 龙头直径在25mm以上的 螺纹的直径不吻合的水龙头



异型水龙头 装有莲蓬头的水龙头 带有感应的水龙头

## 二 装箱清单

拆开包装箱后, 请检查产品外观是否完好无损, 清点所有配件。如有缺损, 请与经销商联系!

|       |             |
|-------|-------------|
| 净水器主机 | 1个          |
| 滤芯    | 以实际包装数量标识为准 |
| 外牙接口  | 1个          |
| 内牙接口  | 1个          |
| 多功能接头 | 1个          |
| 防水垫圈  | 1个          |
| 说明书   | 1个          |
| 生料带   | 1个          |
| 扳手    | 1个          |

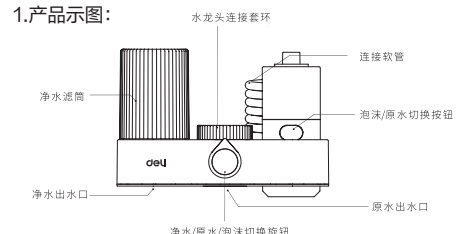
## 三 产品参数表

|        |  |         |
|--------|--|---------|
| 产品名称   | deli得力牌LD480型龙头净水器                         |         |
| 产品型号   | LD480                                      |         |
| 产品货号   | LD480                                      | LD480-4 |
| 卫生许可批件 |  |         |
| 净水流量   | 1L/min                                     |         |
| 额定总净水量 | 300L                                       |         |
| 适用水温   | 5-38℃                                      |         |
| 工作压力   | 0.1-0.4MPa                                 |         |
| 进水水质要求 | 符合《生活饮用水卫生标准》要求的市政自来水                      |         |
| 出水水质   | 符合《生活饮用水水质处理卫生安全与功能评价 规范——般水质处理器》(2001)的要求 |         |
| 执行标准   | Q/NDL 614                                  |         |

注: 以上部分数据来源于得力实验室

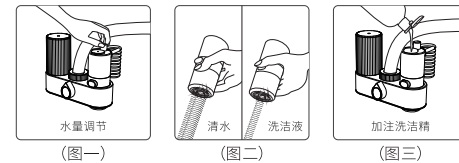
## 四 结构和功能

1.产品示图:



2.具体功能如下:

- 水量调节:花洒顶部设有水量调节旋钮可根据需求调到合适大小。(图一)



(图一) (图二) (图三)

- 清水/洗洁液切换:按下清水/洗洁液切换按钮,花洒内圈出0.2%浓度的洗洁精混合液,松开按钮,花洒外圈出清水。(图二)
- 固定在连接管上使用:按下按钮并下压花洒,利用固定座圈将按钮锁定在按下状态,可使花洒固定在座圈上出洗洁液,方便双手搓洗。切换清水时只需向上轻推花洒,使按钮弹出座圈便可切换至清水状态。
- 首次使用时:首次使用时需等洗洁精注满内部管路后才能混合出0.2%洗洁液,此时可将花洒固定在座圈上等待,直到花洒出水有明显的泡沫,整个过程大约需要60秒。如果长时间未见到泡沫,可能是由于水压太高,可将水量调节旋钮调到最小,直到出水有明显泡沫后再将水量调到合适大小。
- 龙头/花洒切换:等龙头/花洒切换旋钮手柄向上时龙头出水,龙头向前时花洒出水。
- 加注洗洁精:掀开洗洁精加注口的硅胶盖便可加注洗洁精(图三),请勿加注其他液体,确保加注的洗洁精中不含颗粒或粉末,否则将损坏机器。请勿往洗洁精中掺水,掺水可能会导致洗洁精变质。洗洁精用尽后请及时添加,长时间干涸可能堵塞内部管道。

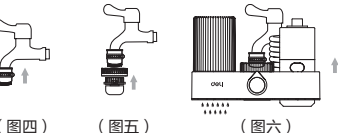
## 五 安装说明

不同水龙头接口的不同安装步骤如下:

- 无牙水龙头安装方法  
★注意:本产品不配备螺丝刀,请在安装前自备使用。

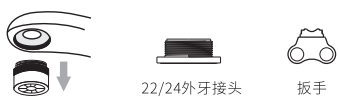


- 步骤一:用一字螺丝刀将多功能接头松开,套入到无牙水龙头出水嘴上,再用一字螺丝刀拧紧多功能接头,确保拧紧,否则此处会漏水。如(图四)所示。
- 步骤二:先拧松净水器上的水龙头连接套环,使其与整机分离,再取出扳手对准适用内牙接头上的一字形插口组合起来,然后把水龙头连接套环盖在组合件上对接多功能接头,同时将其拧紧,如(图五)所示;确保拧紧后,这时候水龙头连接套环已经和多功能接头固定了,把扳手从内牙配件中拨出来,然后左手托着净水器的整机对接固定在多功能接头上的龙头连接件并往左旋转,将其拧紧。
- 步骤三:打开水龙头试水,上下扭动净水切换扳手,如(图六)所示,安装完毕后检查是否有漏水现象,没有漏水现象后将水龙头打开通水,过几分钟后,将黑水流尽后便可正常使用。



(图四) (图五) (图六)

- 内牙水龙头安装方法  
★注意:内牙水龙头内必须放置防水垫否则会有漏水现象。

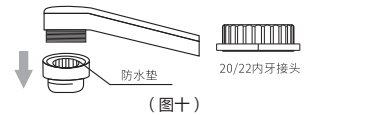


- 步骤一:先准备好合适的外牙配件,拧下水龙头上的起泡器。再拧松净水器上的水龙头连接套环,使其与整机分离,然后取出扳手对准外牙接头上的一字形插口组合起来,然后把水龙头连接套环对准内牙水龙头并旋转扳手,将其拧紧,如(图七)所示。
- 步骤二:外牙配件与内牙水龙头拧紧后已经固定了,请把扳手从外牙接口拔出。然后左手托着净水器的整体对接水龙头连接套环并往左旋转,将其拧紧,如(图八)所示。
- 步骤三:打开水龙头试水,上下扭动净水切换扳手,检查是否有漏水现象,没有漏水现象的,将水龙头打开通水,过几分钟后,将黑水流尽便可使用,如(图九)所示,安装完毕。



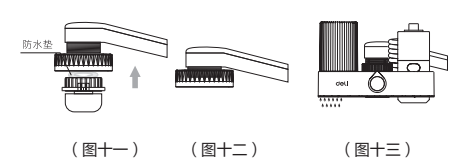
(图七) (图八) (图九)

- 外牙水龙头安装方法  
★注意:外牙水龙头内必须放置防水垫否则会漏水。



(图十)

- 步骤一:先准备好合适的外牙配件,拧下水龙头上的起泡器,如(图十)所示。先拧松净水器上的水龙头连接套环,使其与整机分离,取出扳手对准内牙接口的一字形插口组合起来,然后放置防水垫,再套上水龙头连接套环对准外牙水龙头并旋转扳手,将其拧紧,如(图十一)所示。
- 步骤二:内牙接口与外牙水龙头拧紧后已经固定了,请把扳手从内牙接口拔出。然后左手托着净水器的整体对接外牙水龙头连接套环并往左旋转,将其拧紧,如(图十二)所示。
- 步骤三:打开水龙头试水,上下扭动净水切换扳手,检查是否有漏水现象,没有漏水现象的,将水龙头打开通水,过几分钟后,将黑水流尽便可使用,如(图十三)所示,安装完毕。



(图十一) (图十二) (图十三)

## 六 产品维护与保养

1.滤芯使用寿命:

- 由于用水量、水压、水质等多方面的因素,都会影响到滤芯的使用寿命,在不同区域下使用龙头净水器的净化效果,滤芯的使用寿命也会随之变化,过滤水质次数越多滤芯使用寿命越短,因此本司在此建议用户定期对滤芯进行维护及更换,更换周期以用户日常用水的实际情况为准。
- 建议滤芯使用期3-6个月, 以上建议滤芯使用期仅供参考, 请根据实际使用者在日常使用过滤水水质的出水量为准。

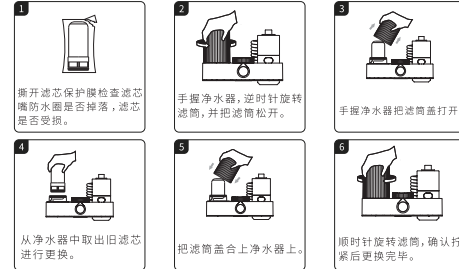
2.滤芯维护方法:

- 在使用过滤水质的过程中,当水量明显减少时,请拧松滤芯外筒打开滤筒盖把滤芯件取出;复合滤芯可用砂纸或者毛刷清洗滤芯表层,但不能用力过大,将滤芯表层洗见白色即可,如水流量还不理想请考虑更换新的滤芯。

## 七 注意事项

- 气温过低且配合冷水使用时,会导致洗洁液密度降低,请将净洗一体机安装在有冷、热水的水龙头上,并配合热水使用。
- 请勿往洗洁精加注口添加其他液体,并确保加注洗洁精中不含杂质。洗洁精用尽后请及时添加,防止洗洁精管路干涸结块。
- 当环境温度低于15度,冲洗器出泡效果随之降低,属于正常现象,请放心使用。
- 在使用不同水质的环境下,产品使用性能可能存在差异,无须担心质量问题,请放心使用。
- 在使用泡沫冲洗器时,不小心泡沫水溅到眼睛,请及时用清水冲洗,如过程中仍有不适请及时就医。
- 请按说明书上操作规范,正确使用该产品,以免使用不当导致产品损坏。

## 八 滤芯安装及更换



## 九 常见故障分析及解决方案

| 序号 | 故障现象  | 故障原因          | 排除方法           |
|----|-------|---------------|----------------|
| 1  | 出水水量小 | 滤芯达到使用寿命或滤芯堵塞 | 更换滤芯、陶瓷滤芯可拆卸清洗 |
| 2  | 有黑色杂质 | 游离活性炭析出       | 打开开关出水1分钟      |
| 3  | 漏水    | 未安装到位         | 拆开检测重新安装       |
| 4  | 异味    | 滤芯达到最大净水量     | 更换滤芯           |

## 十 产品有害物质或者元素的名称及含量

| 有害物质                   | 部件名称 |     |     |     |
|------------------------|------|-----|-----|-----|
|                        | 灯光组件 | 塑料件 | 硅胶件 | 金属件 |
| 铅(Pb)                  | ○    | ○   | ○   | ○   |
| 汞(Hg)                  | ○    | ○   | ○   | ○   |
| 镉(Cd)                  | ○    | ○   | ○   | ○   |
| 六价铬(Cr(VI))            | ○    | ○   | ○   | ○   |
| 多溴联苯(PBBs)             | ○    | ○   | ○   | ○   |
| 多溴二苯醚(PBDEs)           | ○    | ○   | ○   | ○   |
| 邻苯二甲酸二正丁酯(DBP)         | ○    | ○   | ○   | ○   |
| 邻苯二甲酸二异丁酯(DIBP)        | ○    | ○   | ○   | ○   |
| 邻苯二甲酸丁基苯酯(DBP)         | ○    | ○   | ○   | ○   |
| 邻苯二甲酸二(2-乙基己基)己酯(DEHP) | ○    | ○   | ○   | ○   |

注:  
○:表示该有害物质在该部件所有均质材料中的含量均不超过国家电子产品有害物质限制使用国家标准要求  
X:表示该有害物质在该部件的某一均质材料中的含量超过国家电子产品有害物质限制使用国家标准要求  
注:以上未列出的部件,表明其有害物质含量均不超过国家电子产品有害物质限制使用国家标准要求  
10 符号是电子信息产品污染控制标志,表示本产品的环保使用期限为10年,并且可以回收利用,不应随意丢弃。 可回收图标

## 产品保修卡

感谢您购买本公司的产品,为确保用户利益,凡购买本公司产品的用户,如因产品质量发生故障,可以凭发票和保修卡与当地的经销商或特约维修站联系。

- 保修须知:**
- 自用户购买之日起一年内,在正常使用情况下故障时,由本公司根据故障情况提供免费保修、零部件安装等服务;
  - 此保修卡与购机发票是本公司向客户提供售后服务的凭证,此卡须详细填写下列表格,并经经销商加盖公章后方可有效;
  - 属于下列情况之一的,不实行免费保修服务,需要收费维修:
    - 超过保修有效期限的;
    - 未按产品使用说明书的要求使用、维护或保管不当而造成损坏的;
    - 未经本公司允许,擅自对产品进行拆卸、修理、改装而造成故障、损伤;
    - 因不可抗力造成的机器故障或损伤;
    - 易损件及随机配件。

本卡随商品一同发放,一机一卡,为保证您能充分享有本公司提供的免费保修服务之权利,请妥善保管此卡,遗失不补。

全国服务热线: 400-185-0555

|      |       |
|------|-------|
| 商品名称 | 出厂编号  |
| 商品型号 | 生产日期  |
| 客户信息 | 单位名称  |
|      | 地址    |
| 销售信息 | 销售商名称 |
|      | 地址    |
|      | 销售日期  |
| 维修记录 | 故障状况  |
|      | 维修结果  |
|      | 客户签字  |
|      | 维修人签字 |
|      | 日期    |

此联沿虚线剪下,由经销商保管

|      |       |
|------|-------|
| 商品名称 | 出厂编号  |
| 商品型号 | 生产日期  |
| 客户信息 | 单位名称  |
|      | 地址    |
| 销售信息 | 销售商名称 |
|      | 地址    |
|      | 销售日期  |
| 维修记录 | 故障状况  |
|      | 维修结果  |
|      | 客户签字  |
|      | 维修人签字 |
|      | 日期    |