

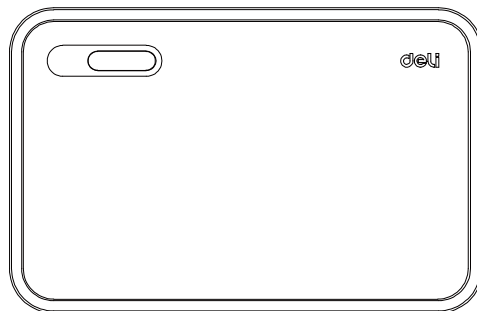
货号: \_\_\_\_\_

\_\_\_\_\_

编号: \_\_\_\_\_

deli得力

# 使用说明书



得力集团有限公司

DELI GROUP CO., LTD.

地址:浙江省宁波市宁海县得力工业园

全国服务热线: 400-185-0555

Http://www.nbdeli.com

MADE IN CHINA



保留备用

版本: 1.0

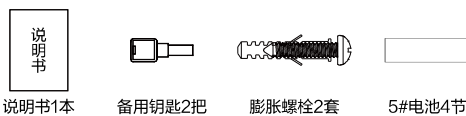
日期: 2026年1月

## 目录

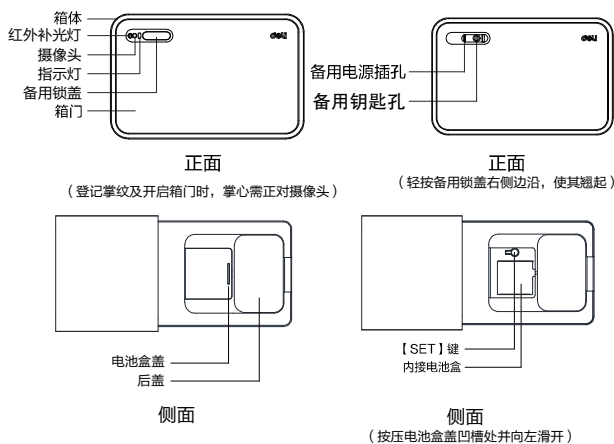
一 产品拆封	1
二 产品图示	1
三 首次使用	2
四 掌静脉注册	2
五 开关门操作	3
六 语音开启及关闭	3
七 恢复出厂设置	4
八 应急开启	4
九 报警说明	4
十 安装说明	5
十一 有毒有害物质提示	5
十二 使用注意事项	6
十三 常见故障及排除方法	6
十四 售后服务	7

欢迎使用我公司保险箱(柜)、保管箱系列产品,请您在使用之前仔细阅读使用说明书,并按说明书正确操作。

## 一 产品拆封



## 二 产品图示



### 三 首次使用

- 1、放置好箱子后，按压备用锁盖右侧边沿使其翘起，将备用钥匙插入锁孔内，顺时针转动钥匙打开箱门，然后按压电池盒盖凹槽处并向左滑开，将4节5#电池安装内接电池盒里。
- 2、为方便使用，请将说明书、备用钥匙等存放于安全地方，请勿放置于箱内。

### 四 掌静脉注册

- 1、打开箱门，取下电池盒盖，短按一次【SET】键，指示灯闪烁黄光，将待录入手掌的掌心放置在摄像头的正前方10~20cm处，保持2~3秒，语音提示“采集成功，请注册”，将手掌旋转一定角度再次注册，直至第三次采集成功，语音提示“设置成功”。  
注：①注册时未识别到有效的手掌，超时后语音提示“设置失败”。  
②若检测到手掌与摄像头过近，语音提示“距离太近”，请将手掌缓慢平移远一点直至语音提示“采集成功，请注册”，超时后语音提示“设置失败”；  
③若检测到手掌与摄像头过远，语音提示“距离太远”，请将手掌缓慢平移近一点直至语音提示“采集成功，请注册”，超时后语音提示“设置失败”；
- 2、语音提示“设置成功”或者“设置失败”后，退出注册流程，若要重新注册需要重新按一下【SET】键。
- 3、最多可注册50个掌静脉。

- 2 -

### 五 开关门操作

#### 1、掌静脉开门

将已注册过的手掌掌心放置在摄像头正前方10~20cm处，保持2~3秒，直至语音提示“验证通过”，指示灯亮绿灯，箱门自动打开。

注：①若检测到手掌但是识别不成功，语音提示“验证失败，请重新输入”，指示灯亮红光；

②若检测到手掌与摄像头过近，语音提示“距离太近”，请将手掌缓慢平移远一点直至语音提示“验证通过”，超时后语音提示“验证失败，请重新输入”；

③若检测到手掌与摄像头过远，语音提示“距离太远”，请将手掌缓慢平移近一点直至语音提示“验证通过”，超时后语音提示“验证失败，请重新输入”；

④若手掌温度过低时，因手掌血管收缩可能导致掌静脉解锁失败，请等待手掌温度恢复正常后再进行开启箱门。

#### 2、关门操作

将箱门推闭到位，即可将门锁住。

注：箱门开启后一分钟后系统检测到箱门未关闭时，语音提示“滴滴”

### 六 语音开启及关闭

打开箱门，取下电池盒盖，短按三次【SET】键，语音提示“语音关”；再次短按三次【SET】键，语音提示“语音开”。

- 3 -

### 七 恢复出厂设置

打开箱门，取下电池盒盖，取出电池，长按【SET】键，同时重新安装电池直至语音提示“恢复出厂设置成功”，恢复出厂设置后，已注册的掌静脉全部清空。

### 八 应急开启

- 1、当箱内电池耗尽不能操作时，请使用外接电源供电。将Type-C接口的电源插头插入对应的插孔内，通过掌静脉开门方式进行开门。
- 2、当无法使用掌静脉开门方式开门时，请用备用钥匙开门。开门方式同首次使用。

### 九 报警说明

#### 1、电池电量报警

①通过掌静脉解锁开启箱门后，如果电池电压偏低，系统会语音提示电池电量低，用户须尽快更换电池。

②如果电池电量耗尽，系统会停止工作，可使用外接电源供电后开门或用备用钥匙开门。

#### 2、震动报警

##### ①震动报警开启及关闭：

打开箱门，取下电池盒盖，短按两次【SET】键，开启或者关闭震动报警。箱门开启后，震动报警功能会自动关闭。

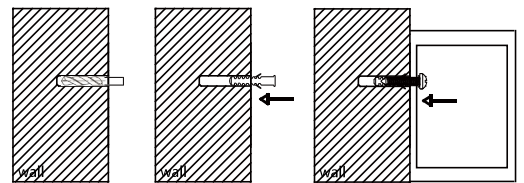
②开启震动报警后，撬动或震动箱体产生震动报警，系统播放报警音20秒。

③当系统播放报警音时，通过掌静脉或备用钥匙开启箱门可解除报警，震动报警解除后震动报警功能自动关闭，需重新开启。

- 4 -

### 十 安装说明

- 1、为安全起见，请务必将箱柜固定在坚固的混凝土墙上。



钻孔 将膨胀管放入孔内 将螺丝连带箱体旋入膨胀管

### 十一 有毒有害物质提示

#### 产品中有害物质的名称及含量

部件名称	铅(Pb)	汞(Hg)	镉(Cd)	六价铬(Cr(VI))	多溴联苯(PBB)	多溴二苯醚(PBDE)
箱体金属	○	○	○	○	○	○
箱体内饰	○	○	○	○	○	○
电机组件	×	○	○	○	○	○
锁具	×	○	×	○	○	○
线材	×	○	○	○	○	○
电路板	×	○	○	○	○	○
其他内部结构金属	×	○	○	×	○	○
包装材料	○	○	○	○	○	○
塑料组件	○	○	○	○	○	×

本表格依据SJ/T11364的规定编制

○：表示该有害物质在该部件所有均质材料中的含量均在GB/T26572规定的限量要求以下

×：表示该有害物质至少在该部件的某一均质材料中的含量超出GB/T26572规定的限量要求（由于技术或经济的原因暂时无法实现替代和减量化）

- 5 -

## 十二 使用注意事项

- 1、长期不使用产品，应将电池取出，以防漏液损坏电子系统；
- 2、为安全起见，请务必将箱柜固定在坚固的混凝土墙上；
- 3、在无人值班或无遥控警报装置的情况下，请勿存放过量现金及贵重物品。

## 十三 常见故障及排除方法

故障现象	故障原因	排除方法
钥匙无法插入或拔出	锁孔内有异物	清除锁孔内异物
	钥匙未转动到限位	请按正确方法重新插
掌静脉解锁已开启箱门却无法打开	电子锁故障或箱门机构阻卡	请与维修部门联系
电子面板无反应	电子面板识别到异物，强制进入休眠状态	清空电子面板识别区域的前方物品，重新验证
报警器不响	电池无电	请更换电池
	电池极性装反	按正确方法装入电池

## 十四 售后服务

尊敬的用户：

感谢您购买本公司的产品，为确保用户利益，凡购买本公司产品的用户，如果产品因质量问题发生故障，可以凭保修卡与当地经销商或特约维修站联系。

保修须知：

- 1.自用户购买之日起一年内，在正常使用的情况下故障时，由本公司根据故障情况提供免费保修、零部件更换等服务；
- 2.此保修卡与购机发票是本公司向客户提供售后服务的凭证，此卡须详细填写下列表格，并经经销商加盖公章后方可有效；
- 3.属下列情况之一的，不实行免费保修服务，需要收费维修：
  - [1] 超过保修有效期限的；
  - [2] 未按产品使用说明书的要求使用、维护或保管不当而造成损坏的；
  - [3] 因不可抗力造成的产品故障或损伤；
  - [4] 易损件及随机配件；
  - [5] 因过度旋拧使用产品造成的损坏。

本卡随商品一同发放，一机一卡，为保证您能充分享有本公司提供的免费保修服务之权利，请妥善保管此卡，遗失不补。

购货日期：\_\_\_\_\_年\_\_月\_\_日

## 产品保修卡

商品信息	商品名称		出厂编号	
	商品型号		生产日期	
客户信息	单位名称		联系人	
	地 址		联系电话	
销售信息	销售商名字		联系人	
	地 址		联系电话	
	销售日期		发票号码	
维修记录	故障状况		维修结果	
			客户签名	
			维修员签名	
			日期	

全国联保 全国服务热线：400-185-0555

**deli** 得力集团有限公司  
DELI GROUP CO., LTD.

此联沿虚线剪下，由经销商保管

商品信息	商品名称		出厂编号	
	商品型号		生产日期	
客户信息	单位名称		联系人	
	地 址		联系电话	
销售信息	销售商名字		联系人	
	地 址		联系电话	
	销售日期		发票号码	
维修记录	故障状况		维修结果	
			客户签名	
			维修员签名	
			日期	