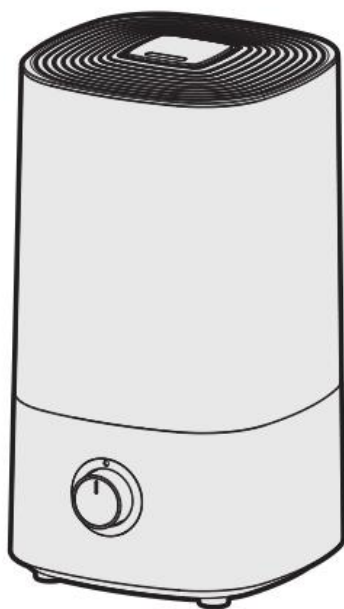


deli得力

# 使用说明书

超声波加湿器 No.LE383



## 1 装箱清单

---

拆开包装箱后，请检查产品外观是否完好无损，清点所有配件。如有缺损，请与经销商联系！

超声波加湿器 × 1          说明书 × 1

## 2 警告注意事项

---

### 安装

- > 请务必正确使用本产品，否则会发生触电、火灾、人身伤害以及其他损害。
- > 加湿器未组装完成，请勿连通电源。
- > 非专业人员不得自行修理或改造本机。

### 搬运

- > 移动时，请务必使加湿器停止运行，并拔出电源插头。
- > 搬运或移动加湿器时，请先清空水箱内残留的水。

### 放置

- > 在新环境首次使用加湿器，请在室温下放置30分钟，以防温度骤变引起水箱破损。
- > 请将本机放置在水平面上使用，以免机器摔倒，造成内部器件损坏。
- > 请将本机放置在远离家具和电器的地方，避免雾气直接喷在家具或电器上使其受潮。
- > 请放置在远离热源的地方，避免阳光直射。
- > 水箱单独放置时，必须清空储水。
- > 请勿置于毛毯及毛巾上使用，避免堵塞进风口导致打湿桌面。

### 水箱

- > 本产品适宜使用环境温度：5℃~40℃；相对湿度：<80%RH，切不可注入40℃以上的热水到水箱内，以免损坏机器。
- > 加水时，保持水箱平稳，以防水箱中水溢出；切勿在出雾口和出风口加水。
- > 请勿使水流入或溅入加湿器内部，以免损坏机器内部。
- > 在室温低于0℃时，请将水箱内的水倒出，以免结冰导致机器损坏。
- > 请不要将金属品、化学药品、洗涤剂放入水箱使用，否则会出现机器损坏、空气质量变差现象。
- > 倒出水箱内的水时，请先关机并拔掉电源插头。
- > 水箱注水时，所加水量切勿超过水箱水位标记线。

## 使用中

- > 本器具仅限于室内使用。
- > 切勿遮挡出雾口，保持出雾口上方畅通。
- > 若产品发生异响、异味、高温，请立即停止使用。
- > 请勿将头发、织物等靠近机器，以免卷入或挡住进风口和出风口。
- > 请勿坐、倚靠或倾斜机器。
- > 与家用燃气具（如燃气灶、燃气热水器等）同时使用时，请通风换气，以免一氧化碳中毒。

## 注意

- > 本器具不打算由存在肢体、感官或精神能力缺陷或缺少使用经验和知识的人（包括儿童）使用，除非有负责他们安全的人对他们进行与器具使用有关的监督或指导。
- > 应照看好儿童，确保他们不玩耍本器具。
- > 如果电源软线损坏，为了避免危险，必须由制造商、其维修部或类似部门的专业人员更换。

## 3 产品外形结构及名称

---



(图示仅供参考，请以实物为准)

- |        |        |        |         |        |
|--------|--------|--------|---------|--------|
| 1. 出雾口 | 2. 注水口 | 3. 水槽  | 4. 检水装置 | 5. 出风口 |
| 6. 浮板  | 7. 雾化片 | 8. 指示灯 | 9. 旋钮   |        |

## 4 产品规格

产品型号	LE383
额定电压	220V~
额定频率	50Hz
额定功率	25W
额定加湿量	300mL/h
水箱容量	4L
加湿效率等级	C
产品净重	0.91kg
噪音	≤38dB ( A )
机器外形尺寸	164mm × 175mm × 289mm

\*测试数据为得力实验室所得，测试环境及工具的改变可能会导致结果偏差。

## 5 操作说明

### 拆箱

将机器放置于水平桌面上。提起水箱，取下浮板固定泡沫，向水箱注入常温清水（注意不可在出雾口注水），建议使用纯净水。盖水上水箱盖，将水箱装在机座上。然后将机器接上220V~/50Hz电源。

### 使用

1. 雾量调节旋钮置于“OFF”位置时，加湿器处于断电待机状态，置于“ON”位置时，加湿器处于通电待机或工作状态（亮红灯缺水待机，亮绿灯工作）。
2. 当旋钮上工作指示灯亮红色时，此时加湿器处于缺水待机状态，需要拔掉电源插头，往水箱内注水并放到机座上，插上电源方可开机使用。
3. 当旋钮上工作指示灯亮绿色时，此时加湿器处于工作状态，此时可以调节雾量大小。
4. 雾量调节旋钮置于“MAX”位置时，加湿器处于最大雾量工作状态。
5. 顺时针旋转雾量调节旋钮雾量由小变大，逆时针旋转雾量调节旋钮时，雾量由大变小，到“OFF”位置时加湿器断电待机。

注意：如果室内温度过低和湿度过高，雾不能充分扩散时，建议调小雾量。

## 6 故障检查与排除

经以下处理后，加湿器若不能正常工作，请与售后服务联系。

故障现象	原因分析	处理方法
加湿器不工作	1.电源插头没插好 2.水箱内已经没水 3.水箱未放置到位	1.插好电源插头 2.向水箱加水 3.把水箱扣合到位
喷出的雾有异味	水脏或存放时间过长	更换干净水 清洁水箱和水槽
加湿效果不明显	进风口被灰尘堵塞	清除进风口灰尘
出现异常噪音	机器未放置稳妥 倾斜或不稳	放置在坚实的台面上或 平整处使用
水箱有水但显示缺水状态，加湿器长时间不工作	机器在某个角度过度倾斜导致水槽内的水位被判定为水位过低，机器自动保护，停机	把机器放置在平坦坚固的地方并保持平稳
发雾量小	1.雾化片结垢 2.水脏或水存放时间长	1.清洗雾化片 2.更换清洁的水

## 7 清洁与保养

注意：清洁前，请务必拔掉电源插头。

### 水箱和机座清洁

- > 机身可直接用干净软湿布擦拭干净，建议每周清洁一次。（如图1）
- > 若水箱内有水垢，可向水箱内倒入柠檬酸，然后用棉签或软毛刷擦掉水垢，再用水清洗。
- > 长时间不使用加湿器时，建议倒掉底座及水箱中的余水，并晒干所有器件，再收纳放置。

### 水槽和雾化器清洁

- > 将除垢剂倒入水槽。（如图2）
- > 加入温水，使除垢剂全部溶解，浸泡2分钟，然后用小毛刷轻轻刷洗雾化片表面，直至除去水垢。
- > 用清水清洗干净。

注：柠檬酸、除垢剂、小毛刷需自行购买，本产品不附赠。

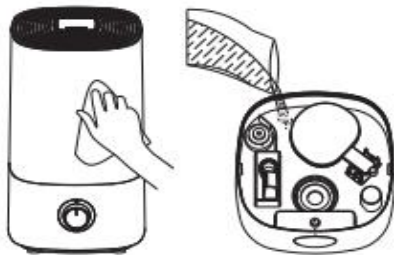


图 1

图 2

## 电子电气产品有害物质限制使用的说明

零部件名称	有毒有害物质或元素					
	铅 (Pb)	汞 (Hg)	镉 (Cd)	六价铬 (Cr(VI))	多溴联苯 (PBB)	多溴二苯醚 (PBDE)
外壳组件	○	○	○	○	○	○
电源线组件	×	○	○	○	○	○
风机组件	○	○	○	○	○	○
电路板组件	×	○	○	○	○	○

本表依据SJ/T 11364的规定编制。

○：表示该有毒有害物质在该部件所有均质材料中的含量均在GB/T 26572-2011规定的限量要求以下。

×：表示该有毒有害物质至少在该部件的某一均质材料中的含量超出GB/T 26572-2011规定的限量要求。

由于目前国标、国内行业配套技术水平达不到等因素，产品的少数部件中还存在限用物质。产品在环保使用期限内，消费者使用过程中不会出现限用物质影响消费者健康的问题，可以放心使用。

 环境保护使用期限：  
中华人民共和国境内销售的所有电子电气产品必须标识此标志，标志内的数字代表在正常使用状态下的电子电气产品的环保使用期限。

# 产品保修卡

感谢您购买本公司的产品，为确保用户利益，凡购买本公司产品的用户，如果产品因质量问题发生故障，可以凭发票和保修卡与当地的经销商或特约维修站联系。

## 保修须知：

- 自用户购买之日起一年内，在正常使用的情况下故障时，由本公司根据故障情况提供免费保修、零部件更换等服务；
- 此保修卡与购机发票是本公司向客户提供售后服务的凭证，此卡须详细填写下列表格，并经过经销商加盖公章后方有效；
- 属于下列情况之一的，不实行免费保修服务，需要收费维修：
  - 超过保修有效期限的；
  - 未按产品使用说明书的要求使用、维护或保管不当而造成损坏的；
  - 未经本公司允许，擅自对产品进行拆卸、修理、改装而造成的故障、损伤；
  - 因不可抗力造成的机器故障或损伤；
  - 易损件及随机配件。

本卡随商品一同发放，一机一卡，为保证您能充分享有本公司提供的免费保修服务之权利，请妥善保管此卡，遗失不补。

全国服务热线：400-185-0555

购货日期：\_\_\_\_\_年\_\_月\_\_日

商品信息	商品名称		出厂编号			
	商品型号		生产日期			
客户信息	单位名称			联系人		
	地址			联系电话		
销售信息	销售商名称			联系人		
	地址			联系电话		
	销售日期			发票号码		
维修记录	故障状况	维修结果	客户签字	维修人签字	日期	

此联沿虚线剪下，由经销商保管

商品信息	商品名称		出厂编号			
	商品型号		生产日期			
客户信息	单位名称			联系人		
	地址			联系电话		
销售信息	销售商名称			联系人		
	地址			联系电话		
	销售日期			发票号码		
维修记录	故障状况	维修结果	客户签字	维修人签字	日期	

特别申明：

此说明书已经过严格仔细的检查和审核，但仍不排除有文字拼写及技术的疏忽和错误。对于此类疏忽和错误将于新版说明书中修正且不另行通知。此说明书版权归本公司所有，任何其他单位和个人不得修改。

## 合格证

检验员：\_\_\_\_\_

生产日期：\_\_\_\_\_

**得力集团有限公司**

DELI GROUP CO., LTD.

地址：浙江省宁波市宁海县得力工业园

全国服务热线：400-185-0555

Http://www.nbdeli.com

MADE IN CHINA



保留备用

版本：2.0

日期：2025年1月