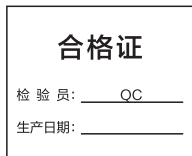


特别申明：  
此说明书已经过严格仔细的检查和审核，但仍不排除有文字拼写及技术的疏忽和错误。对于此类疏忽和错误将于新版说明书中修正且不另行通知。此说明书版权归本公司所有，任何其他单位和个人不得修改。

执行标准：Q/NDL 527



得力集团有限公司  
DELI GROUP CO., LTD.  
地址:浙江省宁波市宁海县得力工业园  
全国服务热线: 400-185-0555  
Http://www.nbdeli.com  
MADE IN CHINA

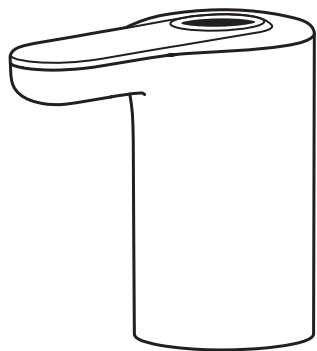
保留备用

版本: 1.0  
日期: 2024年11月

deli得力

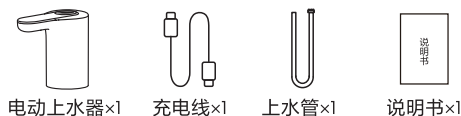
# 使用说明书

## 电动上水器 LM910



感谢您选用得力集团有限公司的产品。  
请仔细阅读此说明书,以便更好发挥产品效能。

### 一 装箱清单



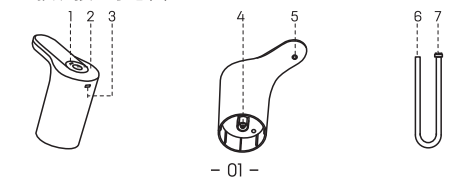
电动上水器×1 充电线×1 上水管×1 说明书×1

### 二 产品参数

产品型号	LM910
产品重量	208g
额定电压	3.7V 三
额定功率	5W
输入电源	5V 三 0.6A
电池容量	1200mAh
产品尺寸	141mm×70mm×122mm

### 三 产品介绍

#### ■ 按键接口示意图



- 01 -

- 指示灯
- 开关按键
- TYPE-C充电口
- 抽水口
- 出水口
- 上水管
- 沉头端

### 四 工作模式

- 单击按键, 出水约0.5L;
- 双击按键, 出水约1.0L;
- 长按按键至指示灯亮, 产品持续出水;
- 每种工作模式中, 单击按键即可停止出水。

### 五 指示灯说明

序号	工作状态	指示灯状态
1	单击按键	蓝灯闪烁
2	双击按键	紫灯闪烁
3	长按按键	紫灯常亮
4	低电量提示	红灯闪烁3次
5	充电状态	红灯常亮
6	满电状态	蓝灯常亮

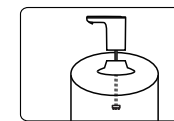
注: 为防止误触及锂电安全考虑, 持续出水时间不超过3分钟。

### 六 使用方法

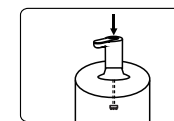


将上水管的一端插在产品底部的抽水口处。

- 02 -



将另一端(沉头端)置入桶装水口内, 并将产品向下安装在桶装水水桶上。



将盛水容器放置于出水口处, 操作上水器的出水按键即可出水。

### 七 注意事项

- 本产品外壳不防水, 请勿水洗、浸泡;
- 首次使用时建议将设备充满电, 建议使用赠送的专用电源线充电;
- 产品不附送适配器, 建议使用额定输出为5V 三 0.6A且符合CCC安全要求的电源适配器进行充电;
- 本产品仅能抽取5℃-38℃纯净的饮用水, 如矿泉水、纯净水, 不能抽酒、奶、油等液体;
- 建议硅胶软管在第一次使用前进行高温浸泡1-2分钟后清洗一下, 硅胶软管建议每年更换一次;
- 使用前请检查产品是否损坏。如发现损坏, 请停止使用本产品, 并及时与本公司售后服务部门联系, 切勿自行拆卸修理, 以免发生危险;

- 03 -

- 请使用产品配套的上水管, 切勿使用其他水管;
- 组装上水管时请务必安装到位, 避免水管掉落至水桶中;
- 收纳前请确认产品中的水已抽空, 以确保无残留陈水;
- 请勿直接对产品进行淋水冲洗, 避免进水造成短路损坏;
- 产品长期不用时, 请擦拭干净后放置于阴凉干燥处;
- 若产品长期未使用且未收纳起来, 再次启用前请先清洗上水管, 产品请先排水30s-1min, 以便排出产品内残留陈水;
- 产品应储存到儿童接触不到的地方;
- 产品在使用过程中, 随着电池电量的变化导致每次抽水的容量有所差异为正常现象;
- 产品适用桶型: 5L、7.5L、16.8L、18.9L;

- 本产品内置锂电池, 需注意以下事项:
  - 请将本产品环境温度在0-40℃中使用;
  - 电量不足请及时充电;
  - 在低于10℃环境下充电速度可能变慢, 属于正常现象;
  - 长时间不使用本产品, 请每隔三个月充一次电, 以防止电池损坏。

- 04 -

### 八 符合性声明

#### 产品限制性要求和总迁移量合规性情况

指标	限量	限量来源	测试条件	符合性
总迁移量	≤10mg/dm <sup>2</sup>	GB4806.7-2023	10%乙醇 (40°C, 3d)	符合
高锰酸钾消耗量	≤10mg/kg		蒸馏水 (60°C, 2h)	
重金属(以Pb计)	≤1mg/kg		4%乙酸 (60°C, 2h)	
脱色实验	阴性		浸泡液着色、擦拭脱色	
芳香族伯胺迁移总量	不得检出 (检出限=0.01mg/kg)	GB4806.11-2016	10%乙醇 (40°C, 3d)	符合
总迁移量	≤10mg/dm <sup>2</sup>		10%乙醇 (40°C, 3d)	
高锰酸钾消耗量	≤10mg/kg		蒸馏水 (60°C, 0.5h)	
重金属(以Pb计)	≤1mg/kg		4%乙酸 (60°C, 0.5h)	

#### 产品符合性声明

本产品食品接触用材料符合GB 4806.1及相应食品安全国家标准要求, 具体如下要求:		
材质	用途	执行标准
塑料件 (ABS)	水泵	GB 4806.7-2023
塑料件 (PP)	出水口/沉头端	
硅胶	上水管/内部硅胶管/水泵硅胶	GB 4806.11-2016
免责声明: 我司对所提供的产品试样、产品信息、测试报告的真实性负责, 法律使用者对正确使用该产品负有法律责任。		

- 05 -

#### 产品有害物质或者元素名称及含量

部件名称	有害物质					
	铅 (Pb)	汞 (Hg)	镉 (Cd)	六价铬 (Cr(VI))	多溴联苯 (PBB)	多溴二苯醚 (PBDE)
塑胶件	○	○	○	○	○	○
电源线	○	○	○	○	○	○
电路板	×	○	○	×	○	○
五金件	×	○	○	×	○	○
马达	×	○	○	×	○	○

本表根据SJ/T 11364的规定编制  
○: 表示该有害物质在该部件的所有均质材料中的含量均在GB/T 26572规定的限量要求以下。  
×: 表示该有害物质至少在该部件的某一均质材料中含量超出GB/T 26572规定的限量要求。

10 符号是电子信息产品污染控制标志, 表示本产品的环保使用期限为10年, 并且可以回收利用, 不应随意丢弃。 可回收图标

- 06 -

### 九 售后服务

感谢您购买本公司的产品, 为确保用户利益, 凡购买本公司产品的用户, 如果产品因质量问题发生故障, 可以凭发票和保修卡与当地的经销商或特约维修站联系。

#### 保修须知:

- 自用户购买之日起一年内, 在正常使用的情况下故障时, 由本公司根据故障情况提供免费保修、零部件更换等服务;
- 此保修卡与购机发票是本公司向客户提供售后服务的凭证, 此卡须详细填写下列表格, 并经经销商加盖公章后方有效;
- 属于下列情况之一的, 不实行免费保修服务, 需要收费维修:

- 超过保修有效期限的;
- 未按产品使用说明书的要求使用、维护或保管不当而造成损坏的;
- 未经本公司允许, 擅自对产品进行拆卸、修理、改装而造成的故障、损伤;
- 因不可抗力造成的机器故障或损伤;
- 易损件及随机配件。

本卡随商品一同发放, 一机一卡, 为保证您能充分享有本公司提供的免费保修服务之权利, 请妥善保管此卡, 遗失不补。

- 07 -

#### 产品保修卡

商品信息	商品名称	出厂编号
	商品型号	生产日期
客户信息	单位名称	联系人
	地址	联系电话
销售信息	销售商名称	联系人
	地址	联系电话
	销售日期	发票号码

维修记录	故障状况	维修结果	客户签名	维修员签名	日期

全国服务热线: 400-185-0555 deli 得力集团有限公司  
DELI GROUP CO., LTD.  
此联沿虚线剪下, 由经销商保管

商品信息	商品名称	出厂编号
	商品型号	生产日期
客户信息	单位名称	联系人
	地址	联系电话
销售信息	销售商名称	联系人
	地址	联系电话
	销售日期	发票号码

维修记录	故障状况	维修结果	客户签名	维修员签名	日期