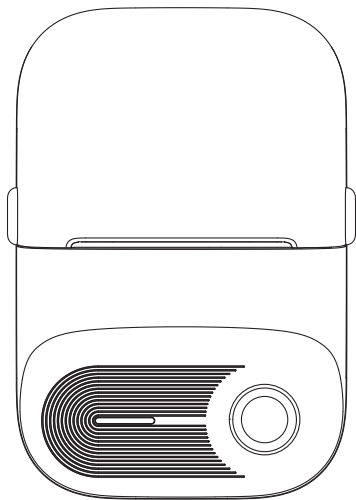


deli得力

使用说明书

标签打印机

No.Q20



1 装箱清单



打印机



电源线





标签纸试用装
(50x30mm)50张



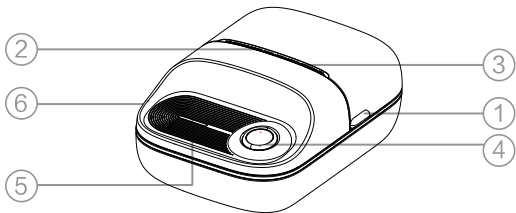
说明书

 **警告:** 在居住环境中, 运行此设备可能会造成无线电干扰。

 **警告:** 有尖锐边缘, 不要接触。

 **警告:** 热零部件! 触摸该零部件时会烫伤手指, 关闭电源后等待半小时才能触摸零部件。

2 按键及接口图示



① 开盖键

③ 出纸口

⑤ 指示灯

② 撕纸刀

④ 电源键

⑥ 充电口

3 使用说明

1. 按键操作说明

- ① 开机：长按电源键3秒直至指示灯亮起
- ② 关机：长按电源键3秒直至指示灯熄灭



2. 电源指示灯状态介绍

- ① 白灯常亮：充电完毕（充满电）/打印中/准备就绪
- ② 白灯闪烁：充电中
- ③ 红灯常亮：缺纸/开盖/过热/固件升级
- ④ 红灯闪烁：电量不足

3. APP连接

- ① 确保标签机电量充足并处于开机状态；
- ② 扫描下方二维码，也可前往应用宝、APP Store等应用商城下载“得力趣贴贴”APP，并注册账号。



扫一扫，下载应用

得力趣贴贴 🔍

- 应用宝
- APP Store
-

- ③ 确保手机蓝牙已打开，进入APP首页，点击“添加设备”按钮，点击搜索出的设备进行连接



4.APP设置

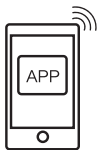
① 蓝牙配对

当第一次连接成功后，下次启动应用时将自动连接标签打印机

② 设备管理

> 可以在设备管理中确认配对信息、电量、编号、固件版本等

> 可以在设备管理中设置自动关机时间



5. 充电说明

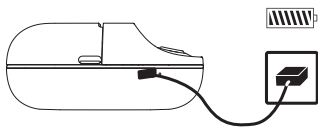
首次使用时建议将设备充满电。为保证打印效果，建议电量保持 40% 以上。

(注：电量偏低时，打印效果会偏淡)

建议使用原装电源线充电

- 产品不附送适配器，建议使用 5V \equiv 2A 电源适配器进行充电，也可连接到电脑 USB 口进行充电
- 长时间无使用请间隔 3 个月充一次电，以免锂电池长时间自然损耗无法充电。

注意：若使用电源适配器充电，应使用获得 CCC 认证并满足标准要求的电源适配器。用户禁止拆解机器。



6. 标签机打印纸购买

- ① “得力趣贴贴” APP 内的商城
- ② 请通过得力官方渠道购买正版打印纸



备注：使用非正版打印纸，可能出现打印效果差或尺寸不匹配等情况。)

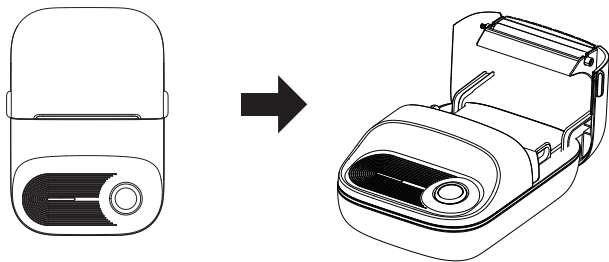
7. 常见问题

常见问题的排查及解决方法，请查询“得力趣贴贴”APP内的收纳指南。

若收纳指南无法解决您的问题，可通过“意见反馈”将问题反馈给我们。

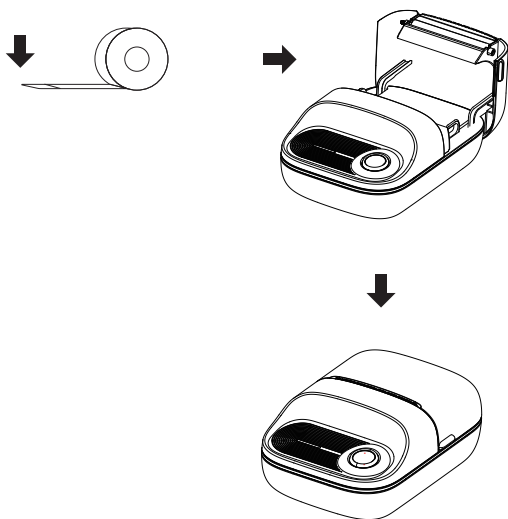
8. 打印纸更换

① 拨动开盖键，打开上盖



- ② 使用全新标签打印纸时，将纸张全部拉出至出纸口，再将上盖向下按压合上确保关牢。

撕下生产日期标贴



4 安全及注意事项

1. 充电注意事项

- > 充电不当会损坏打印头，请按照使用说明中“充电说明”的内容进行充电
- > 请勿用猛力插入或拔出充电线
- > 充电完成后，请及时断开充电器插头
- > 请使用原装电源线进行充电，若使用其他电源线充电，可能导致打印机出现过热、起火或燃烧等危险情况
- > 请勿在火源旁，户外烈日下或其他炎热地方进行充电

2. 打印头管理及注意事项

- > 建议不要在高湿度或多灰尘地带使用设备
- > 打印后，打印头有可能过热，请勿直接触摸
- > 更换打印纸时，请勿触摸打印头
- > 为防止静电对热敏打印头造成损坏，请勿触摸打印头

5 产品有害物质的名称及含量

电子信息产品有毒有害物质申明

部件名称	有害物质					
	铅(Pb)	汞(Hg)	镉(Cd)	六价铬(Cr6+)	多溴联苯(PBB)	多溴二苯醚(PBDE)
塑胶外壳	○	○	○	○	○	○
线路板	×	○	○	○	○	○
内部线缆	○	○	○	○	○	○
电池	○	○	○	○	○	○
步进电机	○	○	○	○	○	○

本表依据SJ/T 11364的规定编制。

○: 表示该有害物质在该部件所有均质材料中的含量均在GB/T 26572规定的限量要求以下。

X: 表示该有害物质至少在该部件的某一均质材料中的含量超出GB/T 26572规定的限量要求。



此标识期限指期限(十年), 电子电气产品中的有害物质在正常使用的条件下不会发生外泄或突变, 用户使用该电子信息产品不会对环境造成严重污染或对其人身、财产造成严重损害的期限。

6 保修声明

尊敬的用户：

感谢您购买本公司的产品，为确保用户利益，凡购买本公司产品的用户，如果产品因质量问题发生故障，可以凭本票和保修卡与当地的经销商或特约维修站联系。

保修须知：

1. 自用户购买之日起一年内，在正常使用的情况下故障时，由本公司根据故障情况提供免费保修、零部件更换等服务；
2. 此保修卡与购机发票是本公司向客户提供售后服务的凭证，此卡须详细填写下列表格，并经经销商加盖公章后方可有效；
3. 属下列情况之一的，不实行免费保修服务，需要收费维修：
 - [1] 超过保修有效期限的；
 - [2] 未按产品使用说明书的要求使用，维护或保管不当而造成损坏的；
 - [3] 因不可抗力造成的机器故障或损伤；
 - [4] 易损件及随机配件。
 - [5] 外观因使用而自然浮旧，而消费者要求更新者。
 - [6] 不能提供购买发票或者有效凭证者。
 - [7] 由于跌落、碰撞而造成故障者。由于自行装拆修理而造成故障者。
 - [8] 进行商品陈列的样品、处理品，进行过性能超负荷实验的产品。

本卡随商品一同发放，一机一卡，为保证能充分享有本公司提供的免费保修服务之权利，请妥善保管此卡，遗失不补。

注：本内容若有变更，恕不另行通知！

产品保修卡

商品信息	商品名称		出厂编号		
	商品型号		生产日期		
客户信息	单位名称			联系人	
	地 址			联系电话	
销售信息	销售商名称			联系人	
	地 址			联系电话	
	销售日期			发票号码	
维修记录	故障状况	维修结果	客户签名	维修员签名	日期

全国服务热线：400-185-0555

deli 得力集团有限公司
DELI GROUP CO., LTD.

此联沿虚线剪下，由经销商保管

商品 信息	商品名称		出厂编号		
	商品型号		生产日期		
客户 信息	单位名称			联系人	
	地 址			联系电话	
销售 信息	销售商名称			联系人	
	地 址			联系电话	
	销售日期			发票号码	
维修 记录	故障状况	维修结果	客户签名	维修员签名	日期

合格证

检验员: _____

生产日期: _____

得力集团有限公司

DELI GROUP CO., LTD.

地址:浙江省宁波市宁海县得力工业园

全国服务热线: 400-185-0555

[Http://www.nbdeli.com](http://www.nbdeli.com)

MADE IN CHINA



保留备用

版本: 1.0

日期: 2024年11月