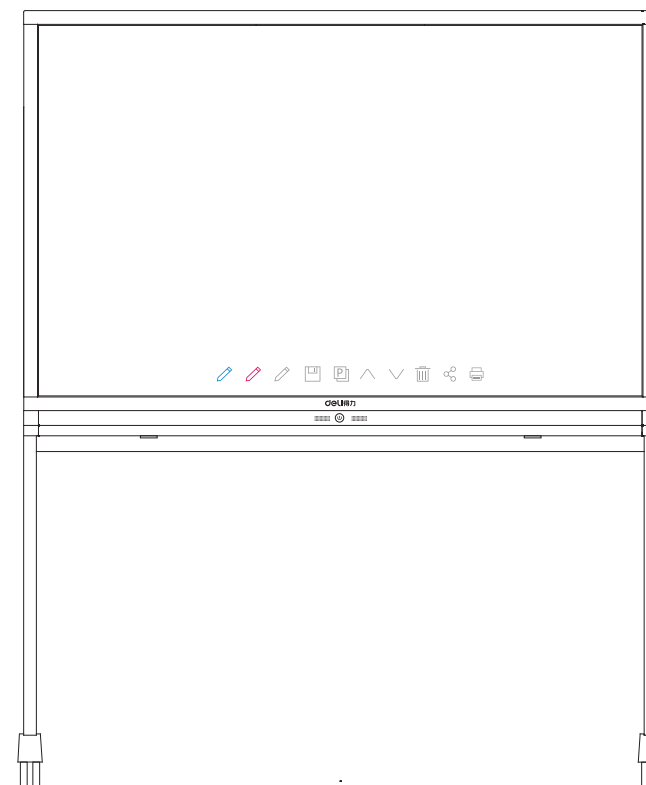


使用说明书

智能互联白板 50014/50015



得力集团有限公司

DELI GROUP CO.,LTD.

地址：浙江宁海得力工业园
全国服务热线：400-185-0555
[Http://www.nbdeli.com](http://www.nbdeli.com)
MADE IN CHINA



保留备用

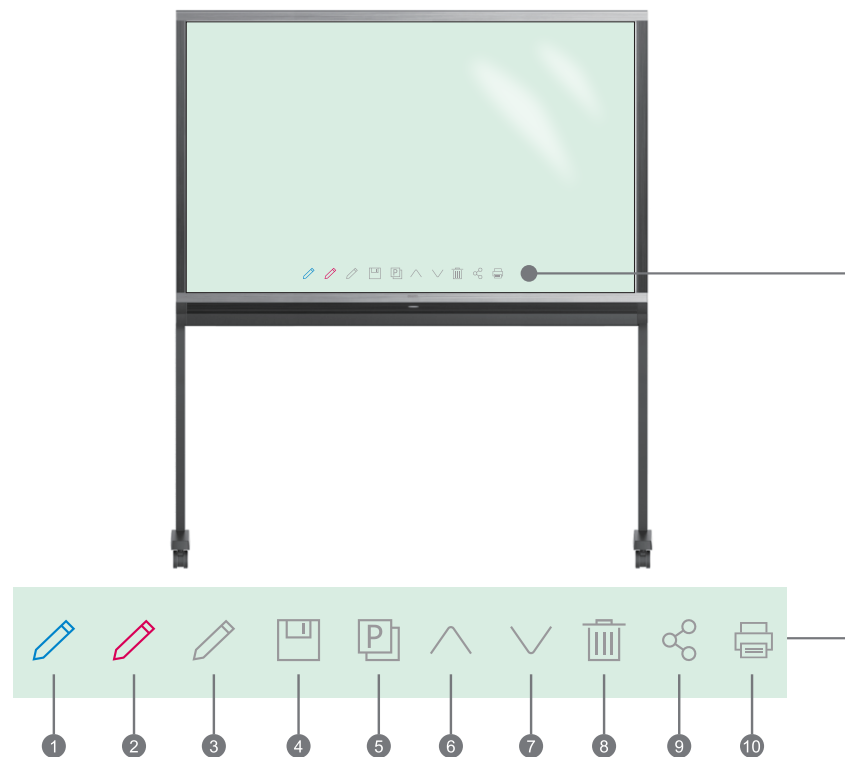
版本：1.0
日期：2019年4月

得力集团有限公司

目录

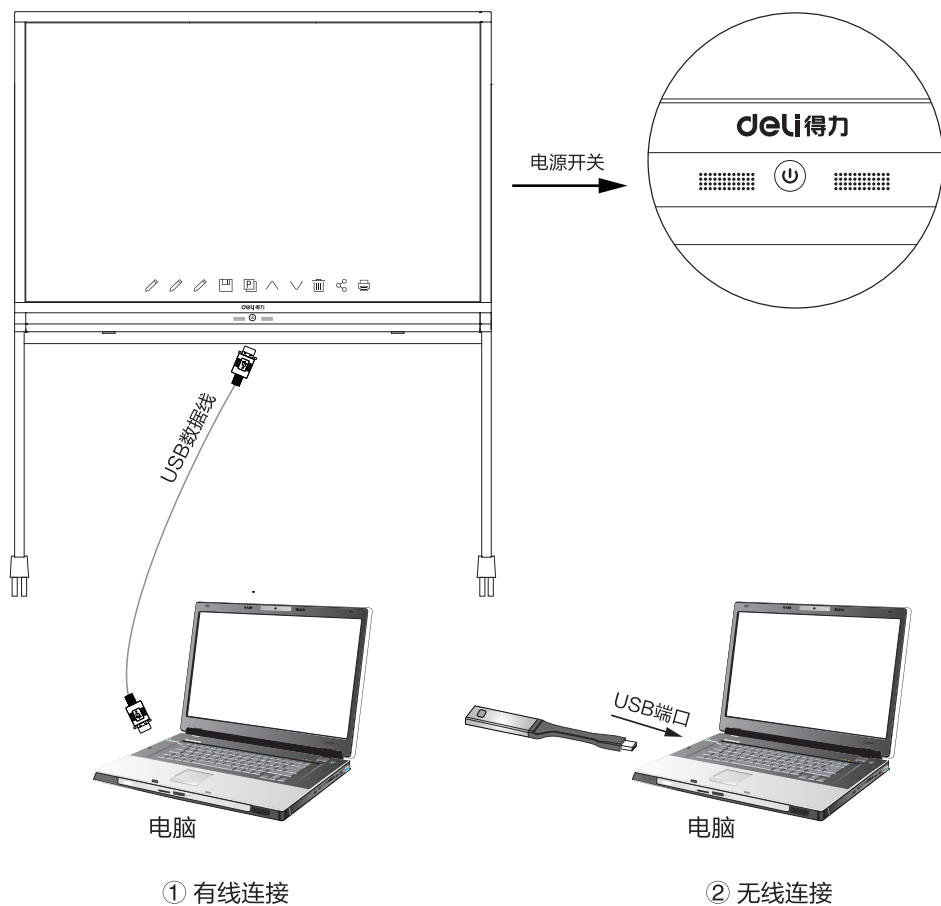
1.产品界面介绍	01
2.开关机操作	02
3.绑定智能互联白板	03
4.BOT软件登录	05
5.填写会议名称，创建会议	07
6.软件使用说明	09
7.FAQ答疑	10
8.简易故障排除	10
9.特别注意事项	10
10.保养与维修	11

1 产品界面介绍



图标	名称	功能描述
①	蓝色笔迹	点选后无论物理书写什么颜色，BOT 画板都将显示蓝色笔迹
②	红色笔迹	点选后无论物理书写什么颜色，BOT 画板都将显示红色笔迹
③	黑色笔迹	点选后无论物理书写什么颜色，BOT 画板都将显示黑色笔迹
④	保存	保存当前BOT 画板内容到指定文件夹中
⑤	切换	显示或隐藏BOT 画板
⑥	上一页	在直播放映时，可向上翻页；在画板模式时，可查看画板上内容
⑦	下一页	在直播放映时，可向下翻页；在画板模式时，可以切换到画板下一页或在没有下一页时创建新的一页
⑧	清屏	用于删除BOT 画板中当前页的所有笔迹，实物白板上的笔迹则需用板擦擦除
⑨	分享	停止与开启会议分享模式
⑩	打印	可连接打印机，PC端连局域网打印机，点击打印按钮，即可打印板书内容

2 开关机操作



2.1 开机操作

- 有线连接：按板面正面开关按钮，按钮指示灯亮起蓝灯(接外接电源时白灯)，表示正常工作状态，本机具有蓄电功能，当离开电源时，仍可工作时间6小时；当按钮指示灯亮起蓝灯闪烁状态，表示蓄电仅剩30%电量左右，需对产品进行充电操作；
- 无线连接：按板面正面开关按钮，按钮指示灯亮起蓝灯(接外接电源时白灯)，蓝牙接收器插入电脑USB端口中，直至蓝牙接收器接收灯常亮，表示正常工作状态；
- 软件的操作详见使用说明书。

2.2 关机操作

按起电源主开关，则产品停止工作。

3 绑定智能互联白板

首次使用智能互联白板时需要在得力 e+APP 中将智能互联白板添加到企业组织并绑定智能共享会议应用后才能使用会议共享功能

智能白板需要配合手机客户端使用



请使用得力e+APP扫码绑定设备登录

手机如未安装得力e+APP请用
手机微信或QQ扫此码安装

图1 扫码绑定设备

3.1 启动 BOT 客户端应用

打开智能互联白板的电源开关，指示灯亮后将白板蓝牙接收器插入电脑 USB 口，在电脑的 CD 驱动器中找到 BOT 安装文件；点击文件根据提示将 BOT 安装到电脑上，安装成功后在电脑上启动 BOT 应用会显示图 1 的界面。

3.2 下载并安装得力 e+APP

使用微信或者 QQ 扫描 BOT 应用界面上的二维码（图 1），根据手机页面上提示下载并安装得力 e+APP

3.3 注册并登录得力 e+APP

使用手机号注册，注册完后登录。（图 2）

3 绑定智能互联白板



图2 APP注册登录界面

3.4 添加智能互联白板到企业组织

使用得力 e+APP 的扫一扫功能扫描 BOT 应用界面上的二维码 (图 1)，根据得力 e+APP 中的提示将智能互联白板添加到企业组织，然后绑定智能互联会议应用；绑定成功后 BOT 应用自动登录。(图 3)

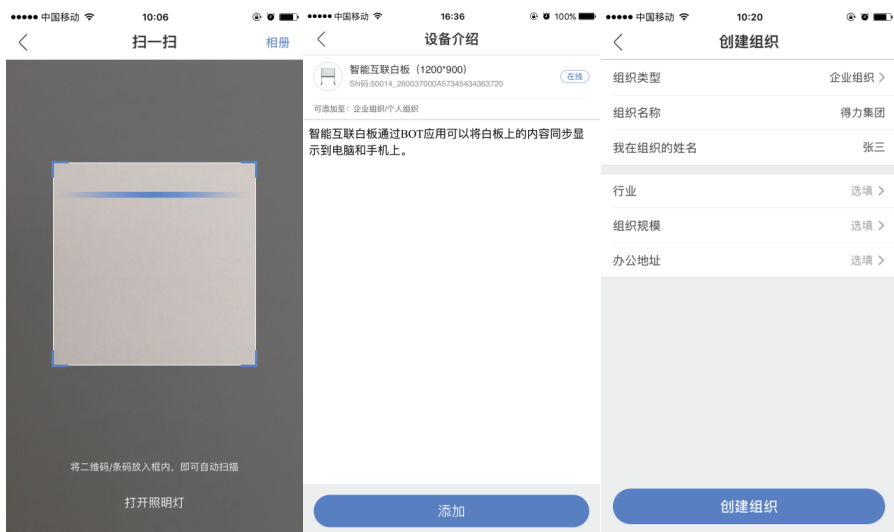


图3 APP扫码，添加设备，创建组织

4 BOT软件登录

已绑定到组织的智能互联白板再次使用时，需要使用得力 e+APP 扫码登录 (使用免登体验和本地模式不需要登录)，只要是同组织的人员都可以通过得力 e+APP 扫码登录使用智能互联白板。在同一台电脑上登录成功后会自动记录登录用户信息，下次在此电脑上使用智能互联白板时可以使用上次保存的用户信息直接登录，不用扫码。

4.1 使用 APP 扫码登录

使用得力 e+APP 中的扫一扫扫描 BOT 应用界面上的二维码 (图 5)；扫码成功后在手机上确认，完成登录。如果此智能互联白板不是绑定在你所在的组织中，你将没有权限登录。



图5 扫码登录、免登体验和本地模式

4 BOT软件登录

4.2 免登体验

没有账号登录或者不想扫码登录时，可以使用免登体验；免登模式下 BOT 应用的功能都可以正常使用，只是不能在得力 e+APP 中查看自己主持会议的相关数据。（图 5）

4.3 本地模式

使用本地模式时，BOT 应用不会联网；此模式可以将白板上书写的内容同步到电脑屏幕上，但是不能将内容分享给参加会议人员的手机上，也不能在得力 e+APP 中查看自己主持会议的数据。主持人电脑没有联网时可以使用此模式。（图 5）

4.4 使用上次记录登录

使用APP扫码登录后会在你的电脑上自动保存用户信息；下次在同一个电脑上使用智能互联白板时可以直接使用上次保存的用户信息登录。（图6）

欢迎使用得力智能白板



李小娜

登录

切换账号

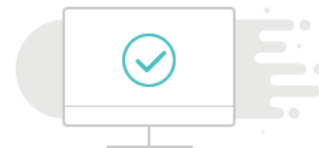
本地模式

图6 使用上次记录登录

5 填写会议名称，创建会议

登录成功后可以选择填写此次会议的名称，然后再创建会议。（图7）

得力智能白板登录成功



请输入本次会议名称，15字以内

会议密码 _____

创建会议

图7 填写会议名称

智能互联白板推广会议

扫一扫 直接进入会议



会议编号: @69021

会议密码: 12345

开始会议

图8 创建会议

5 填写会议名称，创建会议

5.1 创建会议

点击创建会议后，会自动生成会议编号和会议二维码，如果设置了会议密码，还会显示会议密码。如果创建会议前填写了会议名称，会在顶部显示此次会议名称。（图 8）成功创建会议后可以使用微信或者得力 e+APP 的扫一扫功能扫描二维码加入会议。还可以在得力 e+公众号或者得力 e+APP 的智能互联会议应用中输入会议编号加入会议。（图 9）

5.2 设置会议密码

创建会议前可以设置会议密码。勾选会议密码，在会议密码中填入想设置的密码；成功创建会议后加入此会议的人就需要输入你设置的会议密码。扫码加入会议可以不用输会议密码。会议密码不限制位数，可以由字母和数字组成。（图 7）

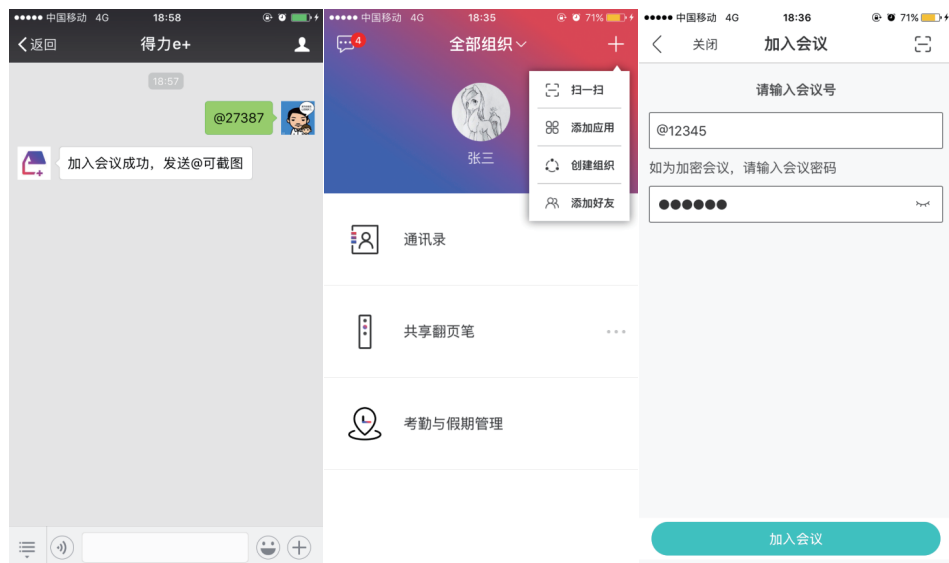


图9 使用公众号和APP加入会议

6 软件使用说明

软件使用说明详见二维码内容，请扫下方二维码。



Win



Mac

7 FAQ答疑

问题	回答
BOT软件使用时无法搜索到白板	解答请扫描上页对应系统二维码
BOT软件无法正常启动	解答请扫描上页对应系统二维码
BOT软件打开，二维码无法显示	解答请扫描上页对应系统二维码
手机扫码登录显示无权限登录	解答请扫描上页对应系统二维码

8 简易故障排除

故障	故障排除分析
按钮按下，按钮上的指示灯不亮	锂电池电量用尽；请将USB延长线接上背部USB接口，并将USB延长线接上5v电源适配器，观察按钮指示灯是否为白色灯闪烁，此为充电状态，如果白色灯不亮，请联系售后；
使用蓝牙模式时，蓝牙接收器上灯闪烁，产品书写无反应	蓝牙接收器匹配不成功；请长按蓝牙接收器上的按钮5秒，然后松开，等待大约10秒后重新匹配完成，此时蓝牙接收器灯长亮；若仍然无法匹配成功，请联系售后；
使用蓝牙模式时，蓝牙接收器上灯闪烁，产品书写无反应	房间内遮蔽物太多，请将电脑挪至靠近智能互联白板，拔插蓝牙接收器，重新进行匹配；若书写仍然无反应，请联系售后；

9 特别注意事项

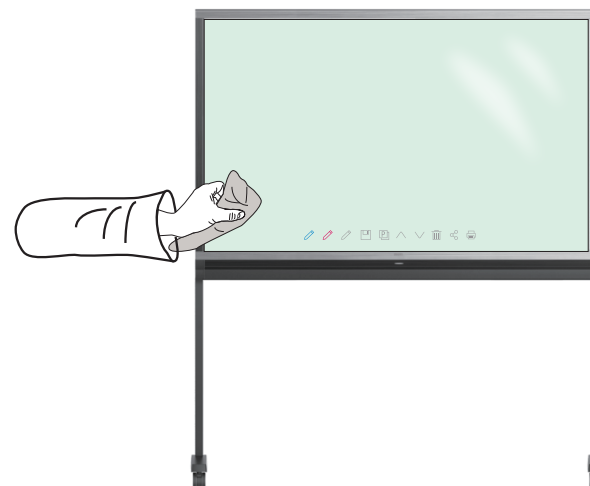
- 9.1 产品使用书写投影功能时，不得使用磁钉，否则产品无法正常工作。
- 9.2 本说明书只适用于得力智能互联白板。

10 保养与维修

定期的仔细清洁可以使机器保持良好的外观与运行状态；
清洁和保养前请拔下电源插头，防止触电。

10.1 清洁屏幕

- ① 请将少许的织物柔软剂或清洁剂与温水混合，搅拌均匀；
- ② 请用一块软布在此混合液中完全浸泡；
- ③ 请将软布拧干后擦拭整机屏幕；
- ④ 重复擦拭（注意擦拭设备时不要有水滴进入设备内部）即可完成清洁步骤。



10.2 清洁面框

请使用干燥、柔软、不起毛的织物或毛巾擦拭。

10.3 长时间放置或不使用设备

长时间放置或不使用设备时，请一定要拔下插头，断掉电源，防止因闪电等外部电源波动导致设备损坏。

特别声明

1. 知识产权申明：本产品的硬件设计和软件程序受版权保护，未经本公司授权复制本产品及说明书的内容，将承担相应的法律责任。
2. 本说明书中的内容仅供参考，不构成任何形式的承诺。
3. 本公司保留对产品外观设计改进和改变的权利，恕不另行通知。