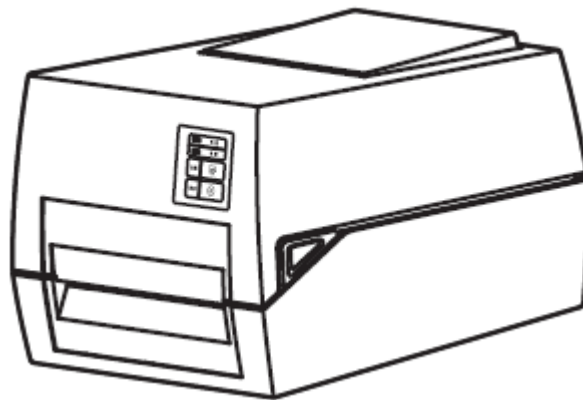

Deli 标签打印机

海欧 Windows 驱动安装手册

DL-825T

(Rev. 1.0)



目 录

一、 手册信息.....	1
二、 操作系统.....	1
三、 程序准备.....	1
四、 驱动安装.....	2

一、 手册信息

本手册提供了海鸥驱动程序安装说明的信息。我们致力于提高和升级产品的功能和质量，规格书的内容可能会更改，恕不另行通知。

注意:本手册适用于所有配有此驱动的海鸥标签机型。

二、 操作系统

本驱动适用于以下操作系统:

- Microsoft Windows 10 (32 bit/64 bit)
- Microsoft Windows 8 (32 bit/64 bit)
- Microsoft Windows 7 SP1 (32 bit/64 bit)
- Microsoft Windows 7 SP1 (32 bit/64 bit)
- Microsoft Windows 7 SP1 (32 bit/64 bit)
- Microsoft Windows Vista SP2 (32 bit/64 bit)
- Microsoft Windows Server 2012(64 bit)
- Microsoft Windows Server 2008 R2
- Microsoft Windows Server 2008 SP2(32 bit/64 bit)
- Microsoft Windows Server 2003 R2 SP2(32 bit/64 bit)

三、 程序准备

下载海鸥 Windows 驱动程序安装包。

四、 驱动安装

 **注意：**以下屏幕可能随您电脑上的操作系统而有所不同。以下示例基于 Deli DL-825T

(Windows 7)操作系统。安装前建议先关闭相关的安全防护软件以免影响驱动的安装。

1. 选择一个端口，连接打印机至电脑。

2. 开启打印机，查看是否连接成功。

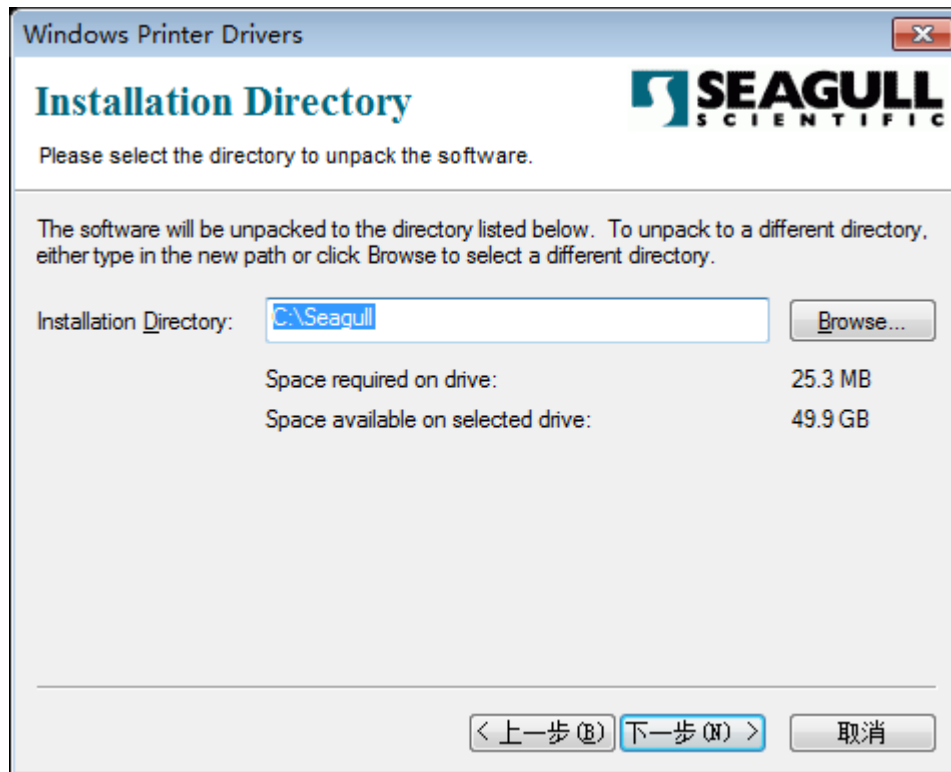
3. 双击海鸥 Windows 驱动程序安装软件。



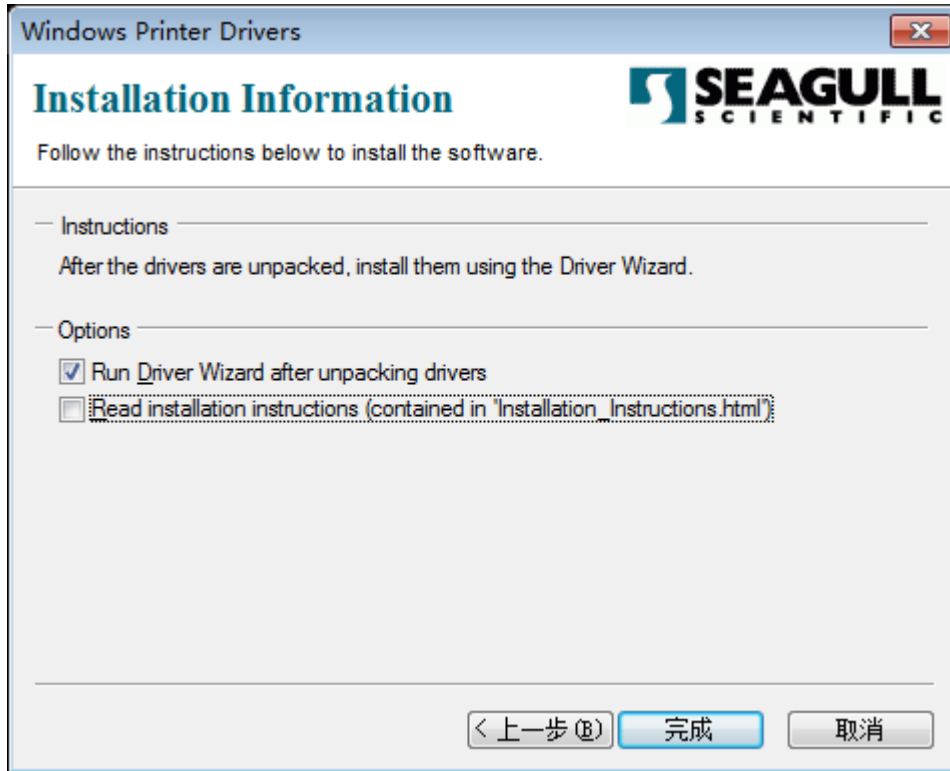
4. 选择 “I accept the terms in the license agreement” ， 点击 “下一步” 。



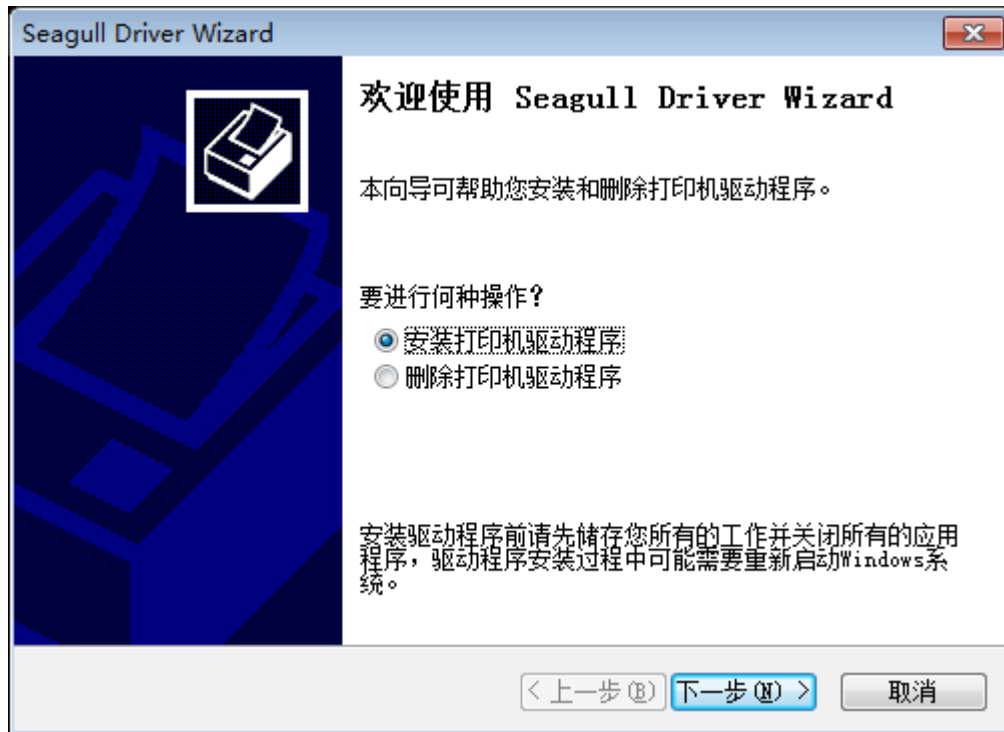
5.选择存储位置后点击“下一步”。



6.选择“Run Driver Wizard after unpacking drivers”，点击“完成”。

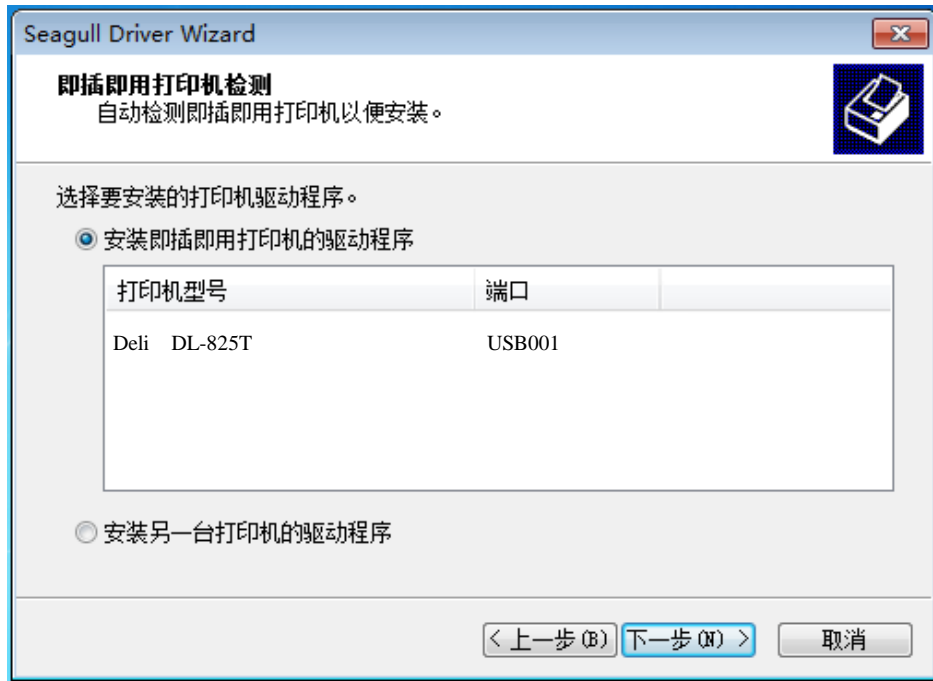


7.选择“安装打印机驱动程序”，点击“下一步”。

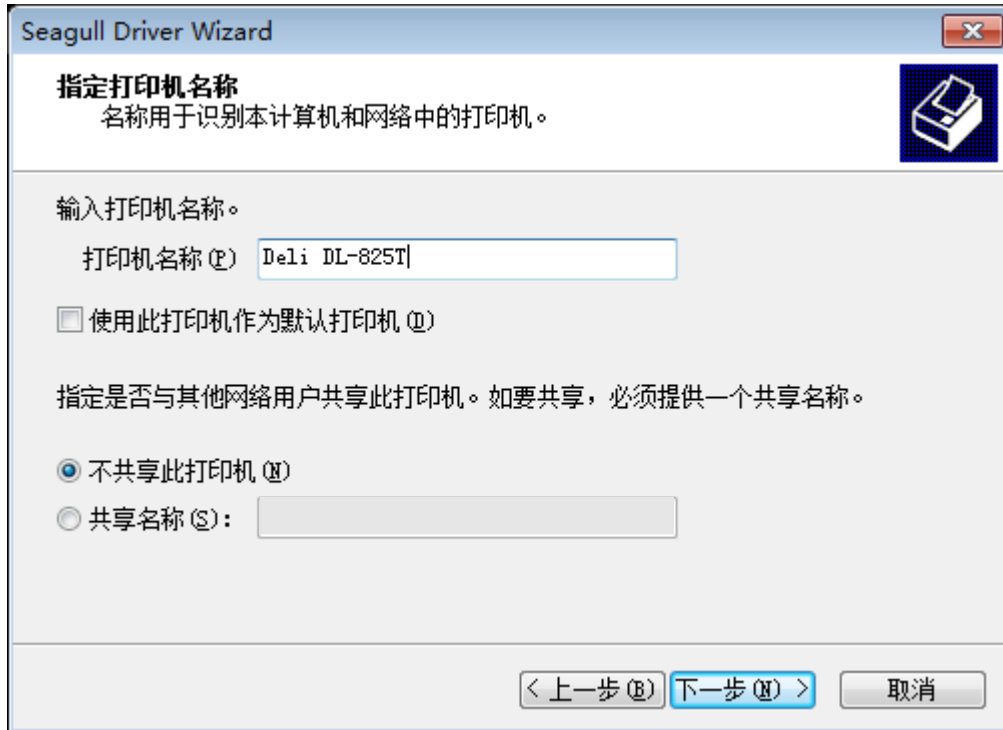


注意：连接打印机通信接口至电脑，可自动检测安装（以连接 USB 端口为例）

8.选择”安装即插即用打印机的驱动程序“，点击”下一步“。



9.输入打印机名称，点击”下一步“。



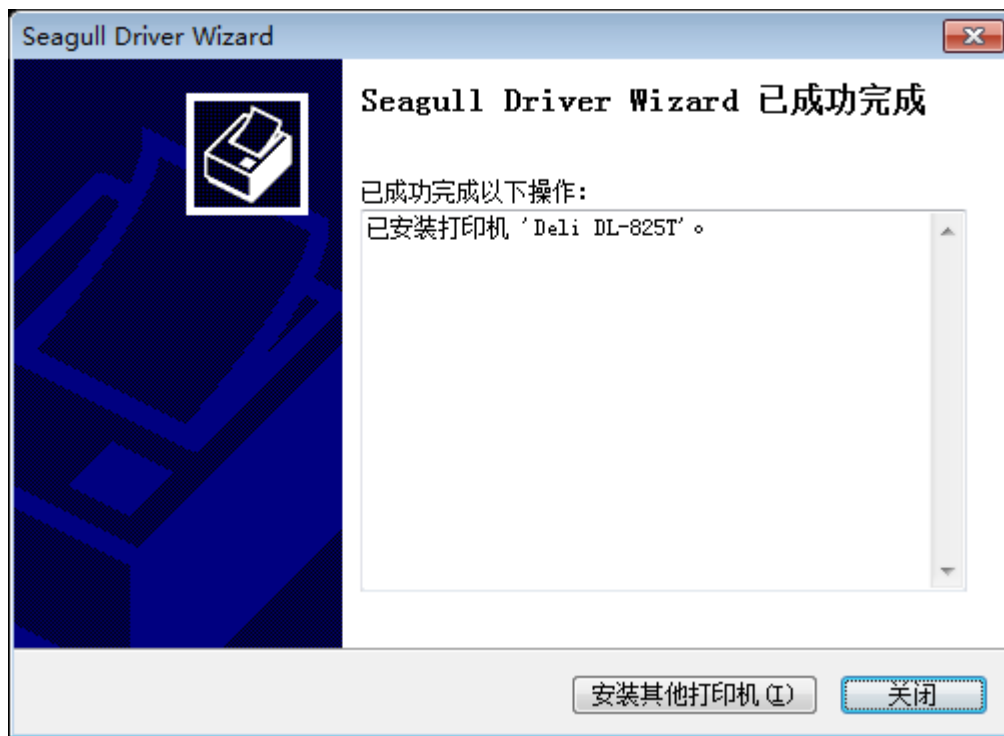
10.点击"完成"。



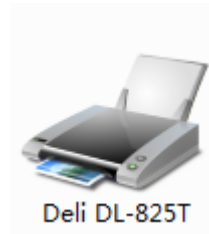
11. 点击“安装”。



12. 点击“关闭”，Deli DL-825T 的驱动安装成功。



13.在“开始” → “打印机和传真”中可以看到“Deli DL-825T”的打印机图标。



注意：如果已通过选择端口安装好驱动，当用 USB 连接电脑时都会自动生成一个 USB 端口的驱动。