

一 主要技术指标 (产品符合国标GB/T 6046)

1. 走时精度: ± 1 秒/日;
2. 工作温度: $-10^{\circ}\text{C} \sim +50^{\circ}\text{C}$;
3. 石英钟工作电压: DC1.25V \sim 1.7V;

二 功能特点

1. 双液晶大屏显示, 字迹清晰;
2. 万年历、温湿度同屏显示, 功能实用;
3. 静音扫描机芯, 性能稳定, 走时准确。

三 使用说明

1. 安装电池
> 打开电池盖, 将3节5号碱性电池正负极方向正确装入电池盒内。
2. 时间设置模式
> 转动机芯后盖上的指针校准轮, 即可将时针和分针校准到所需的时间。
3. 万年历设置模式
> 在显示模式下, 单按【设置】进入设置状态, 年份闪烁, 按动【▲】或【▼】调整至所需的年份, 单按【设置】确认; 依次为年、月、日、12/24小时制、时钟、分钟, 按此方式依次设置, 单按【设置】确认, 并退出设置状态。
> 被设置项目将以【1HZ】的频率闪烁, 单按【▲】或【▼】键, 单步递增/减, 长按【▲】或【▼】键, 8步/秒快速递增/减。
> 当没有任何有效操作时间超过30秒时, 将自动退出设置状态。
4. 星期设置模式
> 在显示模式下, 单按【设置】进入设置状态, 时钟闪烁, 按动【▲】或【▼】调整至所需的时钟, 单按【设置】确认; 星期闪烁, 按动【▲】或【▼】调整至所需的星期, 单按【设置】确认; 分钟闪烁, 按动【▲】或【▼】调整至所需的分钟, 单按【设置】确认, 并退出设置状态。
> 当没有任何有效操作时间超过30秒时, 将自动退出设置状态。

— 1 —

5. 温湿度显示模式
> 温度范围: $-10^{\circ}\text{C} \sim +50^{\circ}\text{C}$; 测量精度 $\pm 1^{\circ}\text{C}$
> 湿度范围: 10%RH \sim 99%RH; 测量精度 $\pm 5\%$ RH (40%RH \sim 80%RH), 其他 $\pm 8\%$ RH
> 当温度低于 -10°C , 显示界面可能显示LL; 当温度高于 50°C , 显示界面可能显示HH
> 当湿度低于10%RH, 显示界面可能显示LL; 当湿度高于99%RH, 显示界面可能显示HH

四 温馨提示

1. 远离高温、高湿、强磁、多尘及有腐蚀性气体的环境;
2. 钟体表面可用软布蘸中性洗涤剂轻轻擦拭;
3. 请使用5号碱性电池, 当电池电压不足时, 请及时更换电池;
4. 本品做为健康生活参考之用, 不能作为计量器具使用;
5. 请勿擅自拆解本机, 否则导致机器精度下降, 影响使用。

— 2 —

产品保修卡

商品信息	商品名称	出厂编号			
	商品型号	生产日期			
客户信息	单位名称	联系人			
	地址	联系电话			
销售信息	销售商名称	联系人			
	地址	联系电话			
	销售日期	发票号码			
维修记录	故障状况	维修结果	客户签名	维修员签名	日期

全国联保 全国服务热线: 400-185-0555

deli 得力集团有限公司
DELI GROUP CO., LTD.
此联沿虚线剪下, 由经销商保管

商品信息	商品名称	出厂编号			
	商品型号	生产日期			
客户信息	单位名称	联系人			
	地址	联系电话			
销售信息	销售商名称	联系人			
	地址	联系电话			
	销售日期	发票号码			
维修记录	故障状况	维修结果	客户签名	维修员签名	日期

尊敬的用户:

感谢您购买本公司的产品, 为确保用户利益, 凡购买本公司产品的用户, 如果产品因质量问题发生故障, 可以凭本票和保修卡与当地的经销商或特约维修站联系。

保修须知:

1. 自用户购买之日起一年内, 在正常使用的情况下故障时, 由本公司根据故障情况提供免费保修、零部件更换等服务;
2. 此保修卡与购机发票是本公司向客户提供售后服务的凭证, 此卡须详细填写下列表格, 并经经销商加盖公章后方可有效;
3. 属下列情况之一的, 不实行免费保修服务, 需要收费维修:
 - ① 超过保修有效期限的;
 - ② 未按产品使用说明的要求使用, 维护或保管不当而造成损坏的;
 - ③ 因不可抗力造成的机器故障或损伤;
 - ④ 易损件及随机配件。

* 本卡随商品一同发放, 一机一卡, 为保证您能充分享有本公司提供的免费保修服务之权利, 请妥善保管此卡, 遗失不补。



商品货号: _____ 8823 _____
 检验员: _____
 出厂编号: _____
 生产日期: _____

得力集团有限公司
DELI GROUP CO., LTD.
地址: 浙江宁海得力工业园
全国服务热线: 400-185-0555
Http://www.nddeli.com
MADE IN CHINA

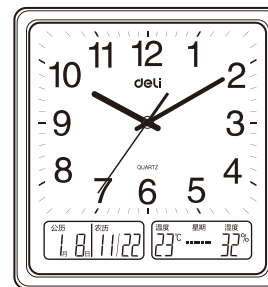
保留备用
版本: 1.0



deli 得力

使用说明书

挂钟 No.8823



(产品以包装内实物为准)